

# MANUAL DE INSTRUÇÕES

MOLINETE **EVOX** CARBON 1000



IMAGEM ILUSTRATIVA

## GARANTIA

A SAINT TEM O OBJETIVO DE ATENDER PLENAMENTE O CONSUMIDOR PROPORCIONANDO GARANTIA CONTRA QUALQUER DEFEITO DE MATERIAL OU DE FABRICAÇÃO QUE POSSAM APRESENTAR-SE NO PRAZO DE 90 (NOVENTA) DIAS CONTADOS A PARTIR DA DATA DE AQUISIÇÃO COMPROVADA ATRAVÉS DA NOTA FISCAL DO CONSUMIDOR.

### EXIJA A NOTA FISCAL

FICA EXTINTA ESTA GARANTIA SE OCORRER O MANUSEIO EM DESACORDO COM AS INSTRUÇÕES DE USO E MANUTENÇÕES INADEQUADAS, TAIS COMO:

- RESÍDUOS EM SEU MECANISMO INTERNO OU EXTERNO QUE PREJUDIQUE SEU FUNCIONAMENTO (EX: AREIA, DETRITOS DE SAL, MATERIAIS CORROSIVOS, ETC.);
- DANOS NO EQUIPAMENTO DECORRENTE DE SERVIÇOS EXECUTADOS POR PESSOA NÃO HABILITADA;
- QUEBRA DE PEÇAS DECORRENTE DE QUEDAS OU IMPACTO.

## COMO USAR O EQUIPAMENTO

### ENROLAMENTO CORRETO DA LINHA

A LINHA DEVE SER ENROLADA DE FORMA CORRETA AFIM DE EVITAR ESPIRAIS 'CABELEIRAS' (RESPEITE AS ESPECIFICAÇÕES DA LINHA INDICADA PARA CADA MOLINETE). UTILIZE UMA VARA, PASSE A LINHA PELOS PASSADORES, E POSTERIORMENTE POR BAIXO DA ALÇA DO MOLINETE. AO ENROLAR PROVOQUE UMA LEVE PRESSÃO NA LINHA DE FORMA QUE ELA ENTRE DEVIDAMENTE TENCIONADA E DIRECIONADA.

### REGULAGEM DE FRICÇÃO

O SISTEMA DE FRICÇÃO (TRASEIRO OU DIANTEIRO) PERMITE QUE A LINHA SEJA PUXADA DO MOLINETE SOB TENSÃO SEM QUE A MESMA SE ROMPA NO MOMENTO DA PEGADA E CORRIDA DO PEIXE. PARA A REGULAGEM DA FRICÇÃO, GIRE O BOTÃO NO SENTIDO HORÁRIO PARA APERTÁ-LA E ANTI-HORÁRIO PARA SOLTÁ-LA.

LEMBRAMOS QUE A FRICÇÃO É UM DISPOSITIVO DE AUXÍLIO E PREVENÇÃO NA PESCA, AFIM DE EVITARMOS POSSÍVEIS DANOS NO MOLINETE, LINHA E VARA.

A FRICÇÃO DEVE SER AJUSTADA DE ACORDO COM A TENSÃO DESEJADA SEMPRE RESPEITANDO O LIMITE DE RESISTÊNCIA DA LINHA, VARA E MOLINETE.

**DICA:** PARA UMA MELHOR CONSERVAÇÃO, GUARDE SEMPRE O MOLINETE COM A FRICÇÃO TOTALMENTE SOLTA.

### ARREMESSO

APÓS O EQUIPAMENTO MONTADO, SEGRE A LINHA COM O DEDO INDICADOR E USANDO A OUTRA MÃO, ABRA A ALÇA.

EFETUE O MOVIMENTO DA VARA PARA TRÁS ATÉ SENTIR A ENERGIZAÇÃO PELO PESO DA ISCA OU CHUMBADA E CONTINUAMENTE, EFETUE O MOVIMENTO DA VARA RAPIDAMENTE PARA A FRENTE LIBERANDO O DEDO PARA CONCLUIR O ARREMESSO.

A SOLTURA PRECOCE DA LINHA OCASIONARÁ UM ARREMESSO MUITO VERTICAL OU OPOSTO EM UM ARREMESSO CURTO.

### MANUTENÇÃO RECOMENDADA

OS MOLINETES USADOS COM POUCA FREQUÊNCIA, DEVEM PASSAR POR UMA LIMPEZA E LUBRIFICAÇÃO ANUAL. CASO CONTRÁRIO, OS CUIDADOS DEVEM SER FREQUENTES.

APÓS O USO EM ÁGUA SALGADA, O MOLINETE DEVE SER COPIOSAMENTE LAVADO EM ÁGUA DOCE.

CASO O MOLINETE CAIA NA AREIA, TAMBÉM DEVE SER LAVADO IMEDIATAMENTE COM ÁGUA DOCE.

EVITE JOGAR UM JATO DIRETAMENTE NO MOLINETE PARA EVITAR A INCLUSÃO DE SAL OU AREIA.

EVITE O USO DE DERIVADO DE PETRÓLEO PERTO DA LINHA.

MANTENHA O MOLINETE SEMPRE SECO.

USAR ÓLEO: PEGADOR DA MANIVELA, DOBRADIÇA DA ALÇA, MOLA DA ALÇA, BUCHAS, GUIAFIO E ROLAMENTOS.

USAR GRAXA: COROAE PINHÃO, ENGRENAGENS E ROLETE ANTI-REVERSO.

**IMPORTANTE:** O EXCESSO DE GRAXA E ÓLEO PODEM FLUIR A LUGARES CRÍTICOS IMPEDINDO O FUNCIONAMENTO CORRETO DO EQUIPAMENTO.

GRUPO  
**JOGÁ**

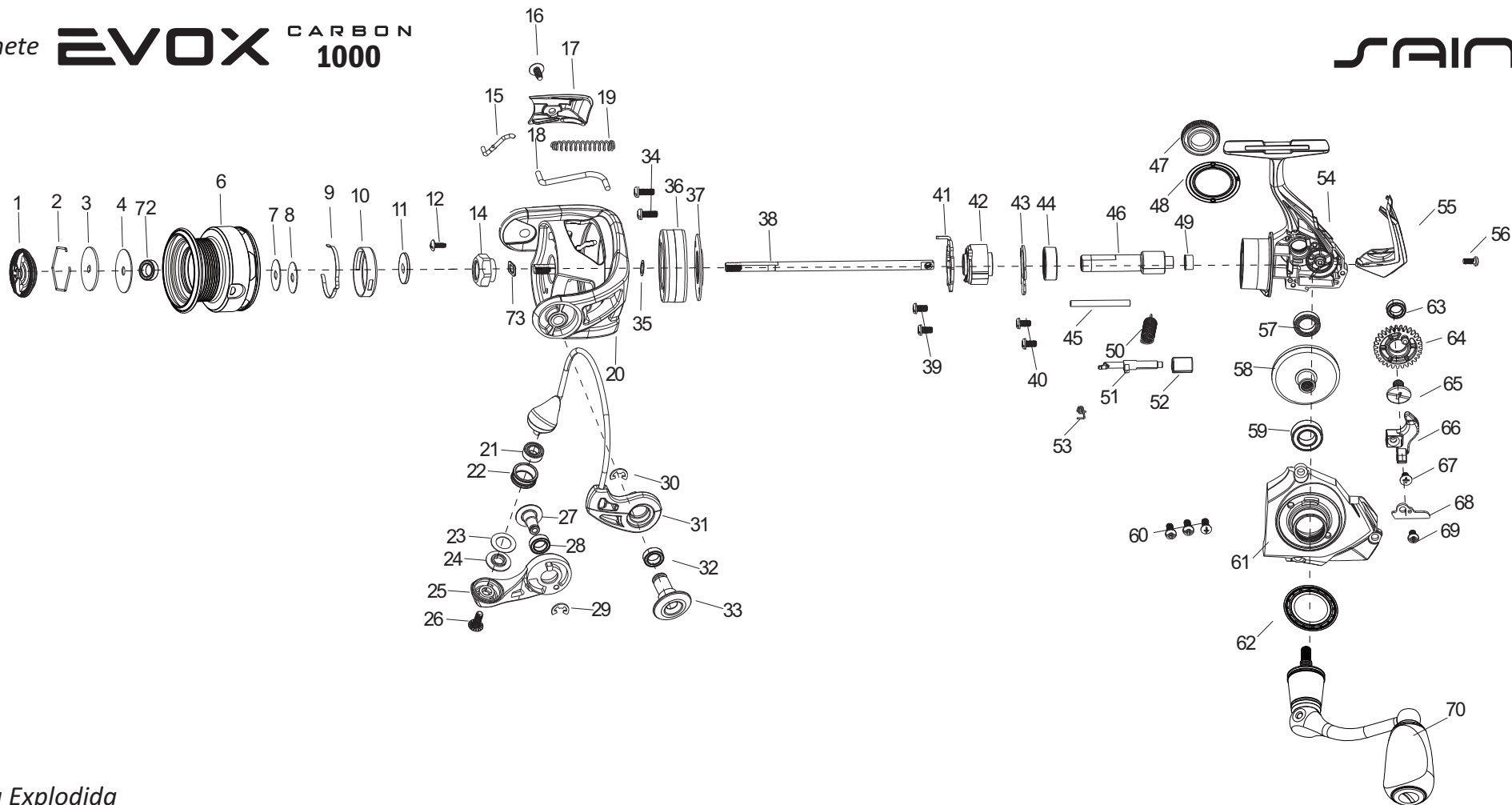
WWW.GRUPOJOGA.COM.BR

VALIDADE: INDETERMINADO - GARANTIA: 90 DIAS DE ACORDO COM A LEI Nº8.078/90.

IMPORTADO E DISTRIBUÍDO POR: JOGÁ INDÚSTRIA E COMÉRCIO DE ARTIGOS

DE PESCA E LAZER LTDA. - CNPJ: 11.505.095/0001-11 - FONE: (16) 3384 8200

SAC: +55 (16) 99760 2687 - FABRICADO NA CHINA



Vista Explodida

Nº PEÇAS	NOME DAS PEÇAS	Nº PEÇAS	NOME DAS PEÇAS	Nº PEÇAS	NOME DAS PEÇAS	Nº PEÇAS	NOME DAS PEÇAS	Nº PEÇAS	NOME DAS PEÇAS
1	BOTÃO DA FRICÇÃO COMPLETO	17	TAMPA DO ROTOR	31	BASE DA ALÇA	45	PINO DO QUADRANTE	59	ROLAMENTO ESQUERDO DA COROA
2	CLIP DISCO DA FRICÇÃO	18	ALAVANCA DE RETORNO DA ALÇA	32	ROLAMENTO DA BASE DA ALÇA	46	PINHÃO	60	PARAFUSO DA TAMPA DO CHASSI
3	DISCO DE FRICÇÃO METAL A	19	MOLA DA ALÇA	33	PINO DA BASE DA ALÇA	47	ACABAMENTO OPOSTO DA MANIVELA	61	TAMPA DO CHASSI
4	DISCO DE FRICÇÃO CARBONO	20	ROTOR	34	PARAFUSO ACABAMENTO DO ROTOR	48	ACABAMENTO LATERAL DO CHASSI	62	ACABAMENTO LATERAL DA TAMPA
6	CARRETEL	21	ROLAMENTO DO GUIA DE LINHA	35	ARRUELA DE BAIXO ROTOR	49	BUCHA DO PINHÃO	63	ROLAMENTO ENGR. DO QUADRANTE
7	DISCO DO EIXO A	22	GUIA DE LINHA	36	ACABAMENTO DO ROTOR	50	MOLA TRAVA ANTIRREVERSO	64	ENGRENAGEM DO QUADRANTE
8	DISCO DO EIXO B	23	ARRUELA DO GUIA	37	TAMPA ANTIRREVERSO	51	ALAVANCA ANTIRREVERSO	65	PARAFUSO ENGR. DO QUADRANTE
9	CLIP SONORO DA FRICÇÃO	24	APOIO DO GUIA	38	EIXO PRINCIPAL	52	BOTÃO ANTIRREVERSO	66	QUADRANTE
10	SUPORTE DO CLIP SONORO	25	SUPORTE DO GUIA	39	PARAFUSO ANTIRREVERSO	53	MOLA ALAVANCA ANTIRREVERSO	67	PARAFUSO DO QUADRANTE
11	BASE DO SISTEMA SONORO	26	PARAFUSO DO GUIA	40	PARAFUSO TRAVA ROLAMENTO ROTOR	54	CHASSI	68	TRAVA DO QUADRANTE
12	PARAFUSO DA TRAVA	27	PINO SUPORTE DO GUIA	41	TRAVA ANTIRREVERSO	55	ACABAMENTO TRAZEIRO DO CHASSI	69	PARAFUSO TRAVA DO QUADRANTE
14	PORCA DO ROTOR	28	ROLAMENTO SUPORTE DO GUIA	42	ROLAMENTO ANTIRREVERSO	56	PARAFUSO ACABAMENTO CHASSI	70	MANIVELA
15	PINO DA MOLA DA ALÇA	29	CLIP - E SUPORTE DO GUIA	43	TRAVA ROLAMENTO DO ROTOR	57	ROLAMENTO DIREITO DA COROA	72	ROLAMENTO DO CARRETEL
16	PARAFUSO DA TAMPA DO ROTOR	30	CLIP - E SUPORTE DA ALÇA	44	ROLAMENTO DO ROTOR	58	COROA	73	ARRUELA DE CIMA ROTOR