

MANUAL DE INSTRUÇÕES

MOLINETE **DRAGON COAST** 8000



IMAGEM ILUSTRATIVA

GARANTIA

A SAINT TEM O OBJETIVO DE ATENDER PLENAMENTE O CONSUMIDOR PROPORCIONANDO GARANTIA CONTRA QUALQUER DEFEITO DE MATERIAL OU DE FABRICAÇÃO QUE POSSAM APRESENTAR-SE NO PRAZO DE 90 (NOVENTA) DIAS CONTADOS A PARTIR DA DATA DE AQUISIÇÃO COMPROVADA ATRAVÉS DA NOTA FISCAL DO CONSUMIDOR.

EXIJA A NOTA FISCAL

FICA EXTINTA ESTA GARANTIA SE OCORRER O MANUSEIO EM DESACORDO COM AS INSTRUÇÕES DE USO E MANUTENÇÕES INADEQUADAS, TAIS COMO:

- RESÍDUOS EM SEU MECANISMO INTERNO OU EXTERNO QUE PREJUDIQUE SEU FUNCIONAMENTO (EX: AREIA, DETRITOS DE SAL, MATERIAIS CORROSIVOS, ETC.);
- DANOS NO EQUIPAMENTO DECORRENTE DE SERVIÇOS EXECUTADOS POR PESSOA NÃO HABILITADA;
- QUEBRA DE PEÇAS DECORRENTE DE QUEDAS OU IMPACTO.

COMO USAR O EQUIPAMENTO

ENROLAMENTO CORRETO DA LINHA

A LINHA DEVE SER ENROLADA DE FORMA CORRETA AFIM DE EVITAR ESPIRAIS 'CABELEIRAS' (RESPEITE AS ESPECIFICAÇÕES DA LINHA INDICADA PARA CADA MOLINETE). UTILIZE UMA VARA, PASSE A LINHA PELOS PASSADORES, E POSTERIORMENTE POR BAIXO DA ALÇA DO MOLINETE. AO ENROLAR PROVOQUE UMA LEVE PRESSÃO NA LINHA DE FORMA QUE ELA ENTRE DEVIDAMENTE TENCIONADA E DIRECIONADA.

REGULAGEM DE FRICÇÃO

O SISTEMA DE FRICÇÃO (TRASEIRO OU DIANTEIRO) PERMITE QUE A LINHA SEJA PUXADA DO MOLINETE SOB TENSÃO SEM QUE A MESMA SE ROMPA NO MOMENTO DA PEGADA E CORRIDA DO PEIXE. PARA A REGULAGEM DA FRICÇÃO, GIRE O BOTÃO NO SENTIDO HORÁRIO PARA APERTÁ-LA E ANTI-HORÁRIO PARA SOLTÁ-LA.

LEMBRAMOS QUE A FRICÇÃO É UM DISPOSITIVO DE AUXÍLIO E PREVENÇÃO NA PESCA, AFIM DE EVITARMOS POSSÍVEIS DANOS NO MOLINETE, LINHA E VARA.

A FRICÇÃO DEVE SER AJUSTADA DE ACORDO COM A TENSÃO DESEJADA SEMPRE RESPEITANDO O LIMITE DE RESISTÊNCIA DA LINHA, VARA E MOLINETE.

DICA: PARA UMA MELHOR CONSERVAÇÃO, GUARDE SEMPRE O MOLINETE COM A FRICÇÃO TOTALMENTE SOLTA.

ARREMESSO

APÓS O EQUIPAMENTO MONTADO, SEGRE A LINHA COM O DEDO INDICADOR E USANDO A OUTRA MÃO, ABRA A ALÇA.

EFETUE O MOVIMENTO DA VARA PARA TRÁS ATÉ SENTIR A ENERGIZAÇÃO PELO PESO DA ISCA OU CHUMBADA E CONTINUAMENTE, EFETUE O MOVIMENTO DA VARA RAPIDAMENTE PARA A FRENTE LIBERANDO O DEDO PARA CONCLUIR O ARREMESSO.

A SOLTURA PRECOCE DA LINHA OCASIONARÁ UM ARREMESSO MUITO VERTICAL OU OPOSTO EM UM ARREMESSO CURTO.

MANUTENÇÃO RECOMENDADA

OS MOLINETES USADOS COM POUCA FREQUÊNCIA, DEVEM PASSAR POR UMA LIMPEZA E LUBRIFICAÇÃO ANUAL. CASO CONTRÁRIO, OS CUIDADOS DEVEM SER FREQUENTES.

APÓS O USO EM ÁGUA SALGADA, O MOLINETE DEVE SER COPIOSAMENTE LAVADO EM ÁGUA DOCE.

CASO O MOLINETE CAIA NA AREIA, TAMBÉM DEVE SER LAVADO IMEDIATAMENTE COM ÁGUA DOCE.

EVITE JOGAR UM JATO DIRETAMENTE NO MOLINETE PARA EVITAR A INCLUSÃO DE SAL OU AREIA.

EVITE O USO DE DERIVADO DE PETRÓLEO PERTO DA LINHA.

MANTENHA O MOLINETE SEMPRE SECO.

USAR ÓLEO: PEGADOR DA MANIVELA, DOBRADIÇA DA ALÇA, MOLA DA ALÇA, BUCHAS, GUIA FIO E ROLAMENTOS.

USAR GRAXA: COROA E PINHÃO, ENGRENAGENS E ROLETE ANTI-REVERSO.

IMPORTANTE: O EXCESSO DE GRAXA E ÓLEO PODEM FLUIR A LUGARES CRÍTICOS IMPEDINDO O FUNCIONAMENTO CORRETO DO EQUIPAMENTO.

GRUPO
JOGÁ

WWW.GRUPOJOGA.COM.BR

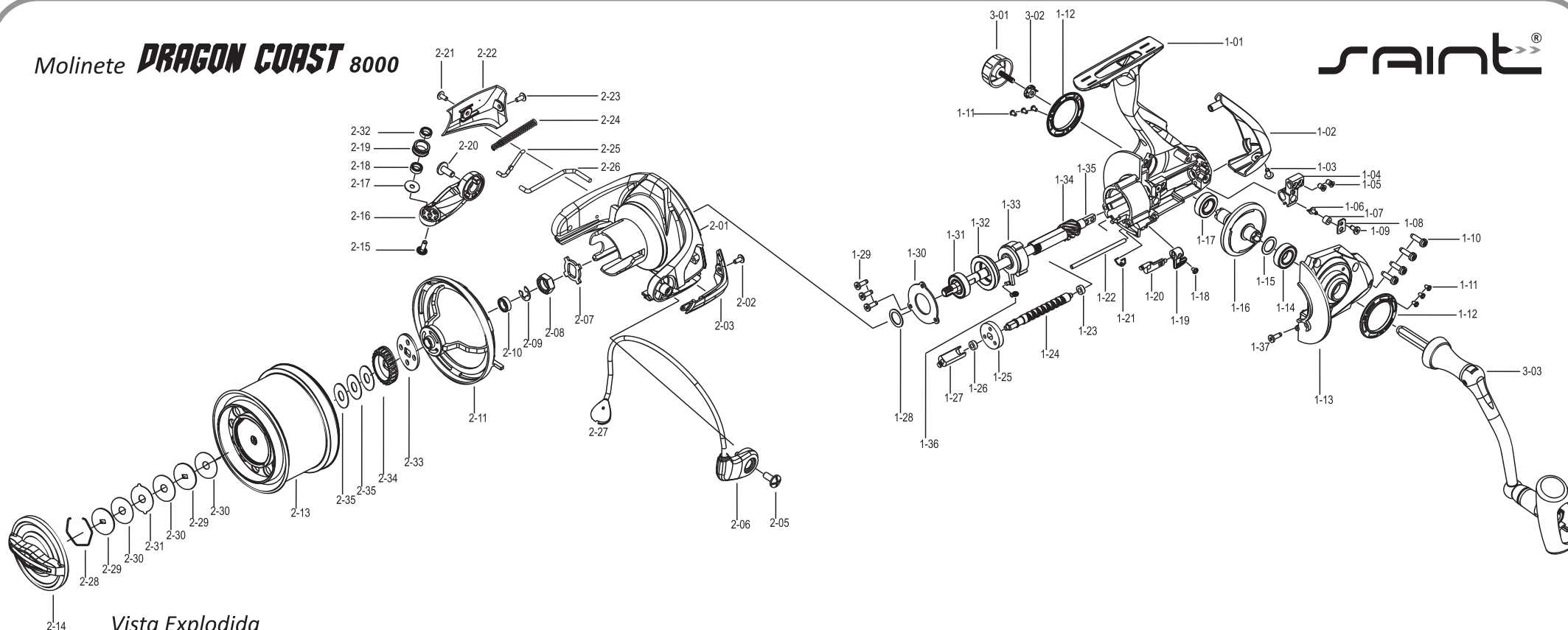
VALIDADE: INDETERMINADO - GARANTIA: 90 DIAS DE ACORDO COM A LEI Nº8.078/90.

IMPORTADO E DISTRIBUÍDO POR: JOGÁ INDÚSTRIA E COMÉRCIO DE ARTIGOS

DE PESCA E LAZER LTDA. - CNPJ: 11.505.095/0001-11 - FONE: (16) 3384 8200

SAC: +55 (16) 99760 2687 - FABRICADO NA CHINA

Molinete **DRAGON COAST 8000**



Vista Explodida

Nº PEÇAS	NOME DAS PEÇAS	Nº PEÇAS	NOME DAS PEÇAS	Nº PEÇAS	NOME DAS PEÇAS	Nº PEÇAS	NOME DAS PEÇAS
1 - 1	CHASSI	1 - 19	BOTÃO DO ANTIRREVERSO	1 - 37	PARAFUSO DA TAMPA DO CHASSI	2 - 20	PARAFUSO DA ALÇA
1 - 2	ACABAMENTO TRAZEIRO DO CHASSI	1 - 20	ALAVANCA DO ANTIRREVERSO	2 - 1	ROTOR	2 - 21	PARAFUSO
1 - 3	PARARUFO ACABAMENTO DO CHASSI	1 - 21	MOLA DO ANTIRREVERSO	2 - 2	PARAFUSO DO ACAB. LATERAL DO ROTOR	2 - 22	ACABAMENTO LATERAL DO ROTOR
1 - 4	QUADRANTE	1 - 22	PINO GUIA EIXO SEM FIM	2 - 3	ACABAMENTO LATERAL DO ROTOR (A)	2 - 23	PARAFUSO
1 - 5	PARAFUSOS DO QUADRANTE	1 - 23	BUCHA	2 - 5	PARAFUSO DO SUPORTE DA ALÇA	2 - 24	MOLA DO ROTOR
1 - 6	PINO DO GUIA DE LINHA	1 - 24	EIXO SEM FIM	2 - 6	SUPORTE DA ALÇA	2 - 25	PINO DA MOLA DA ALÇA
1 - 7	BUCHA DO GUIA LINHA	1 - 25	ROSETA	2 - 7	FIXADOR	2 - 26	ALAVANCA DE RETORNO DA ALÇA
1 - 8	TAMPA PINO GUIA DE LINHA	1 - 26	ROLAMENTO DO EIXO SEM FIM	2 - 8	PORCA DO ROTOR	2 - 27	ALÇA
1 - 9	PARAFUSO TAMPA GUIA DE LINHA	1 - 27	CALHA DO EIXO SEM FIM	2 - 9	CLIP	2 - 28	CLIP DISCO DA FRICÇÃO
1 - 10	PARAFUSOS DA TAMPA DO CHASSI	1 - 28	ARRUELA DA TAMPA	2 - 10	ROLAMENTO DO GUARDA LINHA	2 - 29	DISCO DE FRICÇÃO DE METAL (A)
1 - 11	PARAFUSO ACABAMENTO DA TAMPA	1 - 29	PARAFUSO DA TAMPA DO ANTIRREVERSO	2 - 11	GUARDA LINHA	2 - 30	DISCO DE FRICÇÃO FLEXÍVEL
1 - 12	ARCO DA TAMPA LATERAL	1 - 30	TAMPA DO SISTEMA ANTIRREVERSO	2 - 13	CARRETEL	2 - 31	DISCO DE FRICÇÃO DE METAL (B)
1 - 13	TAMPA DO CHASSI	1 - 31	ROLAMENTO DO ROTOR	2 - 14	BOTÃO DE FRICÇÃO	2 - 32	BUCHA
1 - 14	ROLAMENTO DA COROA	1 - 32	BASE DO ROLAMENTO DO ROTOR	2 - 15	PARAFUSO	2 - 33	FIXADOR
1 - 15	ARRUELA	1 - 33	ROLAMENTO ANTIRREVERSO	2 - 16	SUPORTE DA ALÇA	2 - 34	ENGRENAGEM DO EIXO
1 - 16	COROA	1 - 34	PINHÃO	2 - 17	ARRUELA DO SUPORTE DA ALÇA	2 - 35	FELTRO DO EIXO
1 - 17	ROLAMENTO DA COROA	1 - 35	EIXO PRINCIPAL	2 - 18	ROLAMENTO DA ALÇA	3 - 1	PARAFUSO DA MANIVELA
1 - 18	PARAFUSO DO BOTÃO	1 - 36	MOLA DO ANTIRREVERSO	2 - 19	GUIA LINHA	3 - 2	BUCHA DO PARAFUSO
						3 - 3	MANIVELA COMPLETA