

MANUAL DE INSTRUÇÕES

MOLINETE

Truly

500 / 800



IMAGEM ILUSTRATIVA

GARANTIA

A SAINT TEM O OBJETIVO DE ATENDER PLENAMENTE O CONSUMIDOR PROPORCIONANDO GARANTIA CONTRA QUALQUER DEFEITO DE MATERIAL OU DE FABRICAÇÃO QUE POSSAM APRESENTAR-SE NO PRAZO DE 90 (NOVENTA) DIAS CONTADOS A PARTIR DA DATA DE AQUISIÇÃO COMPROVADA ATRAVÉS DA NOTA FISCAL DO CONSUMIDOR.

EXIJA A NOTA FISCAL

FICA EXTINTA ESTA GARANTIA SE OCORRER O MANUSEIO EM DESACORDO COM AS INSTRUÇÕES DE USO E MANUTENÇÕES INADEQUADAS, TAIS COMO:

- RESÍDUOS EM SEU MECANISMO INTERNO OU EXTERNO QUE PREJUDIQUE SEU FUNCIONAMENTO (EX: AREIA, DETRITOS DE SAL, MATERIAIS CORROSIVOS, ETC.);
- DANOS NO EQUIPAMENTO DECORRENTE DE SERVIÇOS EXECUTADOS POR PESSOA NÃO HABILITADA;
- QUEBRA DE PEÇAS DECORRENTE DE QUEDAS OU IMPACTO.

COMO USAR O EQUIPAMENTO

ENROLAMENTO CORRETO DA LINHA

A LINHA DEVE SER ENROLADA DE FORMA CORRETA AFIM DE EVITAR ESPIRAIS 'CABELEIRAS' (RESPEITE AS ESPECIFICAÇÕES DA LINHA INDICADA PARA CADA MOLINETE). UTILIZE UMA VARA, PASSE A LINHA PELOS PASSADORES, E POSTERIORMENTE POR BAIXO DA ALÇA DO MOLINETE. AO ENROLAR PROVOQUE UMA LEVE PRESSÃO NA LINHA DE FORMA QUE ELA ENTRE DEVIDAMENTE TENCIONADA E DIRECIONADA.

REGULAGEM DE FRICÇÃO

O SISTEMA DE FRICÇÃO (TRASEIRO OU DIANTEIRO) PERMITE QUE A LINHA SEJA PUXADA DO MOLINETE SOB TENSÃO SEM QUE A MESMA SE ROMPA NO MOMENTO DA PEGADA E CORRIDA DO PEIXE. PARA A REGULAGEM DA FRICÇÃO, GIRE O BOTÃO NO SENTIDO HORÁRIO PARA APERTÁ-LA E ANTI-HORÁRIO PARA SOLTÁ-LA.

LEMBRAMOS QUE A FRICÇÃO É UM DISPOSITIVO DE AUXÍLIO E PREVENÇÃO NA PESCA, AFIM DE EVITARMOS POSSÍVEIS DANOS NO MOLINETE, LINHA E VARA.

A FRICÇÃO DEVE SER AJUSTADA DE ACORDO COM A TENSÃO DESEJADA SEMPRE RESPEITANDO O LIMITE DE RESISTÊNCIA DA LINHA, VARA E MOLINETE.

DICA: PARA UMA MELHOR CONSERVAÇÃO, GUARDE SEMPRE O MOLINETE COM A FRICÇÃO TOTALMENTE SOLTA.

ARREMESSO

APÓS O EQUIPAMENTO MONTADO, SEGURE A LINHA COM O DEDO INDICADOR E USANDO A OUTRA MÃO, ABRA A ALÇA.

EFETUE O MOVIMENTO DA VARA PARA TRÁS ATÉ SENTIR A ENERGIZAÇÃO PELO PESO DA ISCA OU CHUMBADA E CONTINUAMENTE, EFETUE O MOVIMENTO DA VARA RAPIDAMENTE PARA A FRENTE LIBERANDO O DEDO PARA CONCLUIR O ARREMESSO.

A SOLTURA PRECOCE DA LINHA OCASIONARÁ UM ARREMESSO MUITO VERTICAL OU OPOSTO EM UM ARREMESSO CURTO.

MANUTENÇÃO RECOMENDADA

OS MOLINETES USADOS COM POUCA FREQUÊNCIA, DEVEM PASSAR POR UMA LIMPEZA E LUBRIFICAÇÃO ANUAL. CASO CONTRÁRIO, OS CUIDADOS DEVEM SER FREQUENTES.

APÓS O USO EM ÁGUA SALGADA, O MOLINETE DEVE SER COPIOSAMENTE LAVADO EM ÁGUA DOCE.

CASO O MOLINETE CAIA NA AREIA, TAMBÉM DEVE SER LAVADO IMEDIATAMENTE COM ÁGUA DOCE.

EVITE JOGAR UM JATO DIRETAMENTE NO MOLINETE PARA EVITAR A INCLUSÃO DE SAL OU AREIA.

EVITE O USO DE DERIVADO DE PETRÓLEO PERTO DA LINHA.

MANTENHA O MOLINETE SEMPRE SECO.

USAR ÓLEO: PEGADOR DA MANIVELA, DOBRADIÇA DA ALÇA, MOLA DA ALÇA, BUCHAS, GUIA FIO E ROLAMENTOS.

USAR GRAXA: COROA E PINHÃO, ENGRENAGENS E ROLETE ANTI-REVERSO.

IMPORTANTE: O EXCESSO DE GRAXA E ÓLEO PODEM FLUIR A LUGARES CRÍTICOS IMPEDINDO O FUNCIONAMENTO CORRETO DO EQUIPAMENTO.

GRUPO
JOGÁ

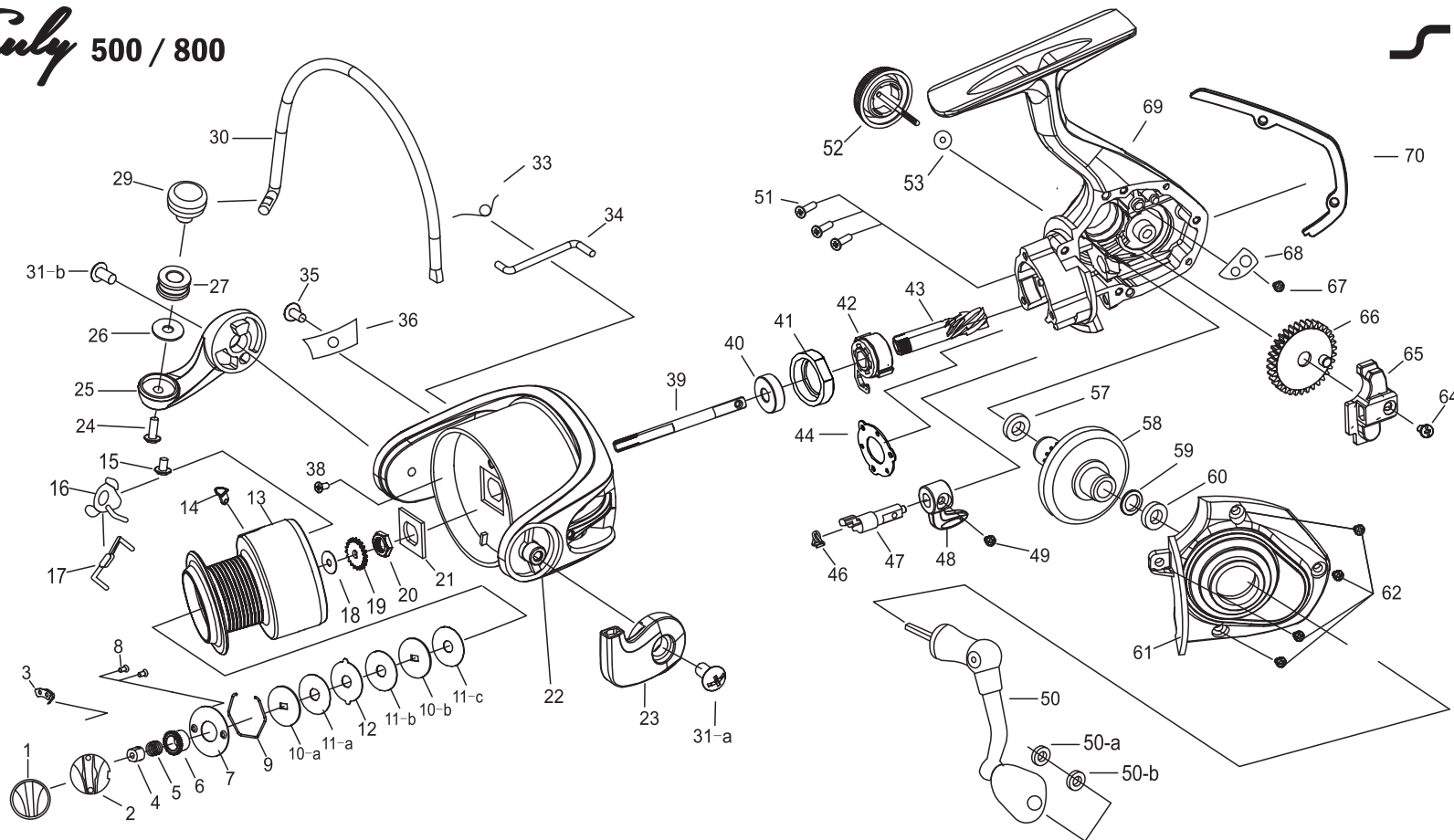
WWW.GRUPOJOGA.COM.BR

VALIDADE: INDETERMINADO - GARANTIA: 90 DIAS DE ACORDO COM A LEI Nº8.078/90.

IMPORTADO E DISTRIBUÍDO POR: JOGÁ INDÚSTRIA E COMÉRCIO DE ARTIGOS

DE PESCA E LAZER LTDA. - CNPJ: 11.505.095/0001-11 - FONE: (16) 3384 8200

SAC: +55 (16) 99760 2687 - FABRICADO NA CHINA



Vista Expandida

| Nº PEÇAS | NOME DAS PEÇAS | Nº PEÇAS | NOME DAS PEÇAS | Nº PEÇAS | NOME DAS PEÇAS | Nº PEÇAS | NOME DAS PEÇAS |
|----------|---------------------------|----------|-----------------------------|----------|-----------------------------------|----------|--------------------------------|
| 1-8 | BOTÃO DE FRICÇÃO COMPLETO | 24 | PARAFUSO DA ALÇA | 42 | ROLAMENTO ANTI REVERSO | 59 | ARRUELA DA COROA |
| 9 | CLIP DISCO DA FRICÇÃO | 25 | SUPORTE DA ALÇA B | 43 | PINHÃO | 60 | ROLAMENTO DA COROA |
| 10 | DISCO DE FRICÇÃO METAL A | 26-30 | ALÇA COMPLETA | 44 | TAMPA DO SISTEMA ANTI REVERSO | 61 | TAMPA DO CHASSI |
| 11 | DISCO DE FRICÇÃO FLEXIVEL | 31 | PARAFUSO DO SUPORTE DA ALÇA | 46 | MOLA DA ALAVANCA DA TRAVA | 62 | PARAFUSO DA TAMPA |
| 12 | DISCO DE FRICÇÃO METAL B | 33 | MOLA DA ALÇA | 47 | ALAVANCA DA TRAVA | 64 | PARAFUSO DO QUADRANTE |
| 13-17 | CARRETEL COMPLETO | 34 | ALAVANCA DO RETORNO DA ALÇA | 48 | BOTÃO DA TRAVA | 65 | QUADRANTE |
| 18 | FELTRO DO EIXO | 35 | PARAFUSO DA TAMPA DO ROTOR | 49 | PARAFUSO DO BOTÃO | 66 | ENGRENAGEM DO QUADRANTE |
| 19 | ESTRELA DO EIXO | 36 | TAMPA DO ROTOR | 50 | MANIVELA COM 2 ROLAMENTOS | 67 | PARAFUSO DO APOIO DO QUADRANTE |
| 20 | PORCA DO ROTOR | 38 | PARAFUSO | 51 | PARAFUSO DA TAMPA DO ANTI REVERSO | 68 | APOIO DO QUADRANTE |
| 21 | ARRUELA DA PORCA DO ROTOR | 39 | EIXO PRINCIPAL | 52-53 | PARAFUSO DA MANIVELA | 69 | CHASSI |
| 22 | ROTOR | 40 | ROLAMENTO DO ROTOR | 57 | ROLAMENTO DA COROA | 70 | ACABAMENTO TRAZEIRO DO CHASSI |
| 23 | SUPORTE DA ALÇA A | 41 | BASE DO ROLAMENTO DO ROTOR | 58 | COROA | | |