

MANUAL DE INSTRUÇÕES

CARRETLHA

TRITON

Heavy Duty



IMAGEM ILUSTRATIVA

GARANTIA

A SAINT TEM O OBJETIVO DE ATENDER PLENAMENTE O CONSUMIDOR PROPORCIONANDO GARANTIA CONTRA QUALQUER DEFEITO DE MATERIAL OU DE FABRICAÇÃO QUE POSSAM APRESENTAR-SE NO PRAZO DE 90 (NOVENTA) DIAS CONTADOS A PARTIR DA DATA DE AQUISIÇÃO COMPROVADA ATRAVÉS DA NOTA FISCAL DO CONSUMIDOR.

EXIJA A NOTA FISCAL

FICA EXTINTA ESTA GARANTIA SE OCORRER O MANUSEIO EM DESACORDO COM AS INSTRUÇÕES DE USO E MANUTENÇÕES INADEQUADAS, TAIS COMO:

- RESÍDUOS EM SEU MECANISMO INTERNO OU EXTERNO QUE PREJUDIQUE SEU FUNCIONAMENTO (EX: AREIA, DETRITOS DE SAL, MATERIAIS CORROSIVOS, ETC.);
- DANOS NO EQUIPAMENTO DECORRENTE DE SERVIÇOS EXECUTADOS POR PESSOA NÃO HABILITADA;
- QUEBRA DE PEÇAS DECORRENTE DE QUEDAS OU IMPACTO.

COMO USAR O EQUIPAMENTO

ENROLAMENTO CORRETO DA LINHA

A linha deve ser enrolada de forma correta afim de evitar espirais 'cabeleiras' (respeite as especificações da linha indicada para cada carretilha). Utilize uma vara, passe a linha pelos passadores, e posteriormente pelo guia de linha da carretilha. Ao enrolar provoque uma leve pressão na linha de forma que ela entre devidamente tensionada e direcionada.

REGULAGEM DE FRICÇÃO

O sistema de fricção (estrela) permite que a linha seja puxada da carretilha sob tensão sem que a mesma se rompa no momento da pegada e corrida do peixe. Para a regulagem da fricção, gire a estrela de fricção para frente para apertá-la e para trás para soltá-la. Lembramos que a fricção é um dispositivo de auxílio e prevenção na pesca, afim de evitarmos possíveis danos a carretilha, linha e vara.

A fricção deve ser ajustada de acordo com a tensão desejada sempre respeitando o limite de resistência da linha, vara e carretilha.

DICA: Para uma melhor conservação, guarde sempre a carretilha com a fricção totalmente solta.

REGULAGEM FREIO MECÂNICO

Botão situado entre o corpo e a estrela de fricção.

Para um melhor desempenho nos seus arremessos, faça o ajuste girando o botão no sentido horário para uma maior tensão (arremesso mais preso), ou no sentido anti-horário para uma menor tensão (arremesso mais solto).

SISTEMA DE FREIO MAGNÉTICO - FÁCIL CONTROLE

O SFM - Sistema de Freio Magnético Fácil Controle permite ao pescador um ajuste de freio preciso.

A regulagem interna é composta por 6 ímãs.

O sinal de (-) representa sem freio e o sinal de (+) representa o freio mais tensionado. Gire o botão no sentido do sinal desejado de (-) para (+) para obter o freio perfeito ao seu modo de pescar.



ARREMESSO

Após o equipamento montado, posicione o polegar sobre o carretel de maneira a travar a soltura da linha e posteriormente destrave com o mesmo polegar a carretilha pressionando o dispositivo para baixo. Sem tirar o polegar do carretel, efetue o movimento da vara para trás até sentir a energização pelo peso da isca ou chumbada e continuamente efetue o movimento da vara para frente liberando o polegar do carretel para concluir o arremesso. Quando a linha tocar a superfície da água é importante que freie levemente o carretel com o polegar para que não haja a soltura da linha em excesso ocasionando a famosa 'cabeleira'.

A soltura precoce da linha ocasionará um arremesso muito vertical ou o oposto em um arremesso curto.

MANUTENÇÃO RECOMENDADA

As carretilhas usadas com pouca frequência, devem passar por uma limpeza e lubrificação anual. Caso contrário, os cuidados devem ser freqüentes.

Após o uso em água salgada, a carretilha deve ser copiosamente lavada em água doce.

Caso a carretilha caia na areia, também deve ser lavado imediatamente com água doce.

Evite jogar um jato diretamente na carretilha para evitar a inclusão de sal ou areia.

Evite o uso de derivado de petróleo perto da linha.

Mantenha a carretilha sempre seca.

Usar óleo: pegador da manivela, rolamentos e eixo do guia de linha.

Usar graxa: coroa e pinhão, engrenagens e rolete anti-reverso.

IMPORTANTE:

O excesso de graxa e óleo podem fluir a lugares críticos impedindo o funcionamento correto do equipamento.

Apertar o gatilho com a manivela girando, pode causar o desgaste precoce de algumas peças.

GRUPO
JOGÁ

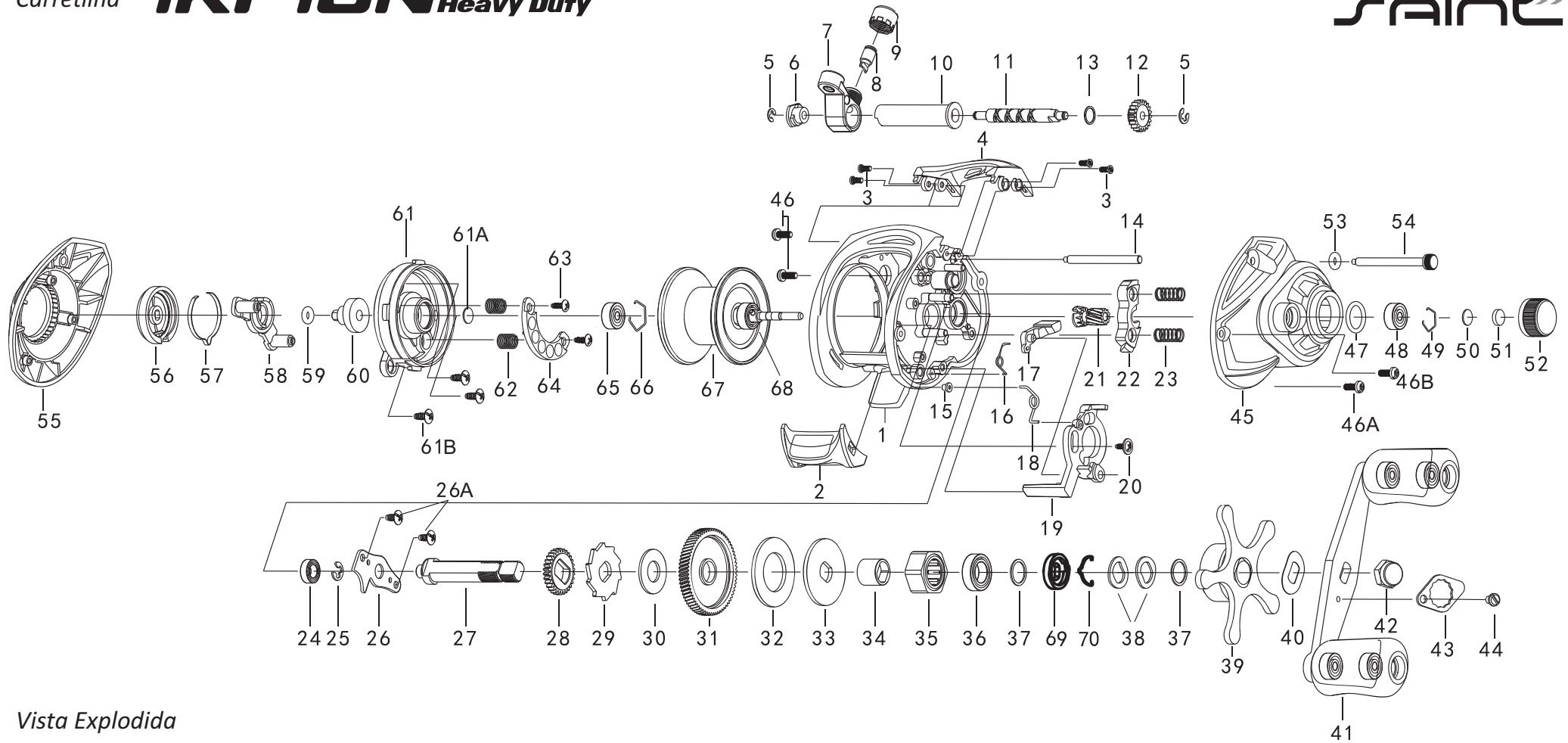
WWW.GRUPOJOGA.COM.BR

VALIDADE: INDETERMINADO - GARANTIA: 90 DIAS DE ACORDO COM A LEI Nº8.078/90.

IMPORTADO E DISTRIBUÍDO POR: JOGÁ INDÚSTRIA E COMÉRCIO DE ARTIGOS

DE PESCA E LAZER LTDA. - CNPJ: 11.505.095/0001-11 - FONE: (16) 3384 8200

SAC: +55 (16) 99760 2687 - FABRICADO NA CHINA



Vista Explodida

Nº PEÇAS	NOME DAS PEÇAS	Nº PEÇAS	NOME DAS PEÇAS	Nº PEÇAS	NOME DAS PEÇAS	Nº PEÇAS	NOME DAS PEÇAS	Nº PEÇAS	NOME DAS PEÇAS
1	CHASSI	16	MOLA DA ALAVANCA	30	DISCO DE FRICÇÃO INFERIOR	45	TAMPA LATERAL LADO DA MANIVELA	59	ORING FREIO MAGNÉTICO
2	BOTÃO DE LIBERAÇÃO DO CARRETEL	17	ALAVANCA DA RAMPA	31	COROA	46-A	PARAFUSO DA TAMPA	60	RAMPA FREIO MAGNÉTICO
3	PARAFUSO DA CARENAGEM FRONTAL	18	MOLA DA RAMPA	32	DISCO DE FRICÇÃO FLEXÍVEL	46-B	PARAFUSO DA TAMPA	61	BASE DO FREIO MAGNÉTICO
4	CARENAGEM FRONTAL	19	RAMPA	33	DISCO DE FRICÇÃO RÍGIDO	47	ORING FREIO MECÂNICO	61-A	BATENTE DO EIXO DO CARRETEL
5	TRAVA "E" EIXO SEM FIM	20	PARAFUSO DA RAMPA	34	BUXA DO ROLAMENTO ANTIRREVERSO	48	ROLAMENTO FREIO MECÂNICO	61-B	PARAFUSO DA BASE DO FREIO MAG.
6	BUCHA DO EIXO SEM FIM	21	PINHÃO	35	ROLAMENTO ANTIRREVERSO	49	TRAVA DO ROLAMENTO	62	MOLA FREIO MAGNÉTICO
7	GUIA DE LINHA	22	YOKE	36	ROLAMENTO DO EIXO DA MANIVELA	50	DISCO FREIO MECÂNICO	63	PARAFUSO DOS ÍMÃS DO FREIO MAG.
8	PINO UNHA	23	MOLA DO YOKE	37	ARRUELA LISA	51	DISCO DE BRORRACHA FREIO MECÂNICO	64	ÍMÃS DO FREIO MAGNÉTICO
9	PORCA CAPA DO PINO UNHA	24	ROLAMENTO BASE DO EIXO DA MANIVELA	38	ARRUELA CÔNCAVA	52	BOTÃO FREIO MECÂNICO	65	ROLAMENTO DA TAMPA
10	CALHA DO GUIA DE LINHA	25	TRAVA "E" EIXO DA MANIVELA	39	ESTRELA DA FRICÇÃO	53	ORING PARAFUSO DA TAMPA	66	TRAVA DO ROLAMENTO
11	EIXO SEM FIM	26	FIXADOR DO EIXO DA MANIVELA	40	SEPARADOR ESTRELA / MANIVELA	54	PARAFUSO ABERTURA DA TAMPA	67	CARRETEL
12	ENGRENAGEM DO EIXO SEM FIM	26-A	PARAFUSO DO FIXADOR	41	MANIVELA COMPLETA 4 ROLAMENTOS	55	TAMPA LATERAL	68	ROLAMENTO DO CARRETEL
13	ARRUELA DO EIXO SEM FIM	27	EIXO DA MANIVELA	42	PORCA DA MANIVELA	56	BOTÃO FREIO MAGNÉTICO	69	BASE PONTO A PONTO ESTRELA
14	EIXO LISO DO GUIA DE LINHA	28	ENGRENAGEM PLASTICA	43	TRAVA DA PORCA DA MANIVELA	57	CLIP FREIO MAGNÉTICO	70	CLIQUE PONTO A PONTO ESTRELA
15	BUCHA DA MOLA DA RAMPA	29	CATRACA	44	PARAFUSO DA TRAVA DA MANIVELA	58	SUPORTE FREIO MAGNÉTICO		