

MANUAL DE INSTRUÇÕES

CARRETLHA **TRACKER**
400 / 500 / 600



IMAGEM ILUSTRATIVA

GARANTIA

A SAINT TEM O OBJETIVO DE ATENDER PLENAMENTE O CONSUMIDOR PROPORCIONANDO GARANTIA CONTRA QUALQUER DEFEITO DE MATERIAL OU DE FABRICAÇÃO QUE POSSAM APRESENTAR-SE NO PRAZO DE 90 (NOVENTA) DIAS CONTADOS A PARTIR DA DATA DE AQUISIÇÃO COMPROVADA ATRAVÉS DA NOTA FISCAL DO CONSUMIDOR.

EXIJA A NOTA FISCAL

FICA EXTINTA ESTA GARANTIA SE OCORRER O MANUSEIO EM DESACORDO COM AS INSTRUÇÕES DE USO E MANUTENÇÕES INADEQUADAS, TAIS COMO:

- RESÍDUOS EM SEU MECANISMO INTERNO OU EXTERNO QUE PREJUDIQUE SEU FUNCIONAMENTO (EX: AREIA, DETRITOS DE SAL, MATERIAIS CORROSIVOS, ETC.);
- DANOS NO EQUIPAMENTO DECORRENTE DE SERVIÇOS EXECUTADOS POR PESSOA NÃO HABILITADA;
- QUEBRA DE PEÇAS DECORRENTE DE QUEDAS OU IMPACTO.

COMO USAR O EQUIPAMENTO

ENROLAMENTO CORRETO DA LINHA

A linha deve ser enrolada de forma correta afim de evitar espirais 'cabeleiras' (respeite as especificações da linha indicada para cada carretilha). Utilize uma vara, passe a linha pelos passadores, e posteriormente pelo guia de linha da carretilha. Ao enrolar provoque uma leve pressão na linha de forma que ela entre devidamente tencionada e direcionada.

REGULAGEM DE FRICÇÃO

O sistema de fricção (estrela) permite que a linha seja puxada da carretilha sob tensão sem que a mesma se rompa no momento da pegada e corrida do peixe. Para a regulagem da fricção, gire a estrela de fricção para frente para apertá-la e para trás para soltá-la. Lembramos que a fricção é um dispositivo de auxílio e prevenção na pesca, afim de evitarmos possíveis danos a carretilha, linha e vara.

A fricção deve ser ajustada de acordo com a tensão desejada sempre respeitando o limite de resistência da linha, vara e carretilha.

DICA: Para uma melhor conservação, guarde sempre a carretilha com a fricção totalmente solta.

REGULAGEM DO FREIO MAGNÉTICO

Nas carretilhas de freio magnético encontramos um dispositivo lateral com as possíveis marcações: zero a dez, + (mais) ou - (menos), Mín. (mínimo) e Máx. (máximo). Sendo que a simbologia menor (zero, -, mín.) representa sem freio e a simbologia maior (dez, +, máx.) representa um freio mais tencionado. Ajuste o freio da carretilha da forma que achar necessário para obter o freio perfeito ao seu modo de pescar.

REGULAGEM DO FREIO CENTRÍFUGO AUTOMÁTICO

O sistema de freio centrífugo automático possui dois pinos internos que ao fazer o arremesso, eles são acionados instantaneamente não havendo a necessidade de nenhuma regulagem manual.

REGULAGEM FREIO MECÂNICO

Dispositivo situado entre o corpo e a estrela de fricção podendo ajustar a regulagem de pressão na soltura da linha de acordo com a isca e chumbada, auxiliando nos arremessos evitando possíveis 'cabeleiras'. Girando o dispositivo no sentido horário temos uma maior tensão (arremesso mais preso), girando no sentido anti-horário temos uma menor tensão (arremesso mais solto).

ARREMESSO

Após o equipamento montado, posicione o polegar sobre o carretel de maneira a travar a soltura da linha e posteriormente destrave com o mesmo polegar a carretilha pressionando o dispositivo para baixo. Sem tirar o polegar do carretel, efetue o movimento da vara para trás até sentir a energização pelo peso da isca ou chumbada e continuamente efetue o movimento da vara para frente liberando o polegar do carretel para concluir o arremesso. Quando a linha tocar a superfície da água é importante que freie levemente o carretel com o polegar para que não haja a soltura da linha em excesso ocasionando a famosa 'cabeleira'.

A soltura precoce da linha ocasionará um arremesso muito vertical ou o oposto em um arremesso curto.

MANUTENÇÃO RECOMENDADA

As carretilhas usadas com pouca frequência, devem passar por uma limpeza e lubrificação anual. Caso contrário, os cuidados devem ser freqüentes.

Após o uso em água salgada, a carretilha deve ser copiosamente lavada em água doce.

Caso a carretilha caia na areia, também deve ser lavado imediatamente com água doce.

Evite jogar um jato diretamente na carretilha para evitar a inclusão de sal ou areia.

Evite o uso de derivado de petróleo perto da linha.

Mantenha a carretilha sempre seca.

Usar óleo: pegador da manivela, rolamentos e eixo do guia de linha.

Usar graxa: coroa e pinhão, engrenagens e rolete anti-reverso.

IMPORTANTE:

O excesso de graxa e óleo podem fluir a lugares críticos impedindo o funcionamento correto do equipamento.

Apertar o gatilho com a manivela girando, pode causar o desgaste precoce de algumas peças.

GRUPO
JOGÁ

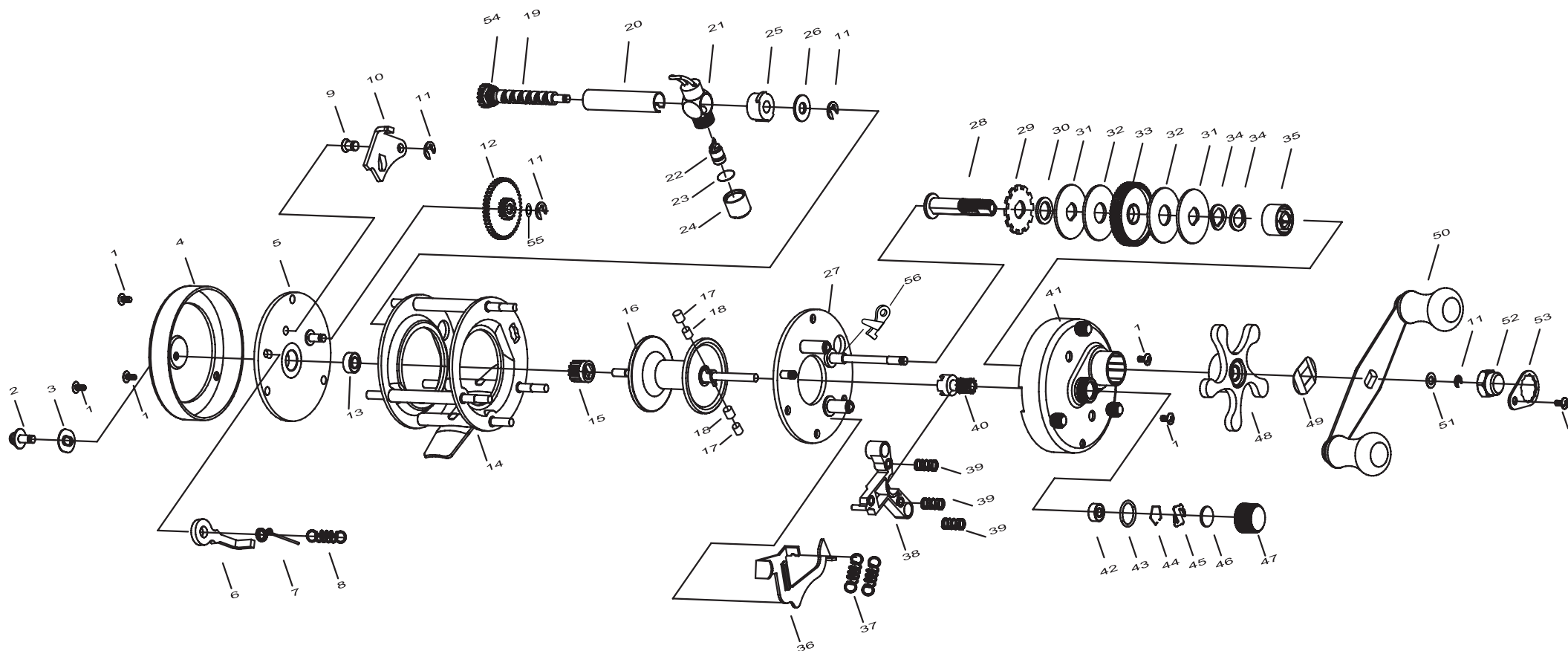
WWW.GRUPOJOGA.COM.BR

VALIDADE: INDETERMINADO - GARANTIA: 90 DIAS DE ACORDO COM A LEI Nº8.078/90.

IMPORTADO E DISTRIBUÍDO POR: JOGÁ INDÚSTRIA E COMÉRCIO DE ARTIGOS

DE PESCA E LAZER LTDA. - CNPJ: 11.505.095/0001-11 - FONE: (16) 3384 8200

SAC: +55 (16) 99760 2687 - FABRICADO NA CHINA



Vista Explodida

Nº PEÇAS	NOME DAS PEÇAS	Nº PEÇAS	NOME DAS PEÇAS	Nº PEÇAS	NOME DAS PEÇAS	Nº PEÇAS	NOME DAS PEÇAS	Nº PEÇAS	NOME DAS PEÇAS
1	PARAFUSO	13	ROLAMENTO DA TAMPA LATERAL	25	BUCHA DO EIXO SEM FIM	37	MOLA DO BOTÃO DE LIB. DO CARRETEL	49	SEPARADOR ESTRELA / MANIVELA
2	ALARME SONORO	14	CHASSI	26	ARRUELA DO EIXO SEM FIM	38	YOKE	50	MANIVELA COMPLETA
3	ARRUELA DO ALARME SONORO	15	ENGRENAGEM DO CARRETEL	27	PLACA DO LADO DA MANIVELA	39	MOLA DO YOKE	51	ARRUELA
4	TAMPA LATERAL	16	CARRETEL	28	EIXO DA MANIVELA	40	PINHÃO	52	PORCA DA MANIVELA
5	PLACA DA ENGRENAGEM	17	BUCHA DO FREIO CENTRIFUGO A	29	CATRACA	41	TAMPA DO LADO DA MANIVELA	53	TRAVA DA MANIVELA
6	LINGUETA DO ALARME SONORO	18	BUCHA DO FREIO CENTRIFUGO B	30	ARRUELA LISA	42	ROLAMENTO DO FREIO MECÂNICO	54	ROLAMENTO DO EIXO SEM FIM
7	MOLA DA LINGUETA	19	EIXO SEM FIM	31	DISCO DE FRIÇÃO RÍGIDO	43	ANEL DA TAMPA DO FREIO MECÂNICO	55	ARRUELA DO QUADRANTE
8	MOLA DE TENSÃO	20	CALHA DO GUIA DE LINHA	32	DISCO DE FRIÇÃO	44	CLIP DO ROLAMENTO	56	TRAVA
9	PINO DA BASE DA LINGUETA	21	GUIA DE LINHA	33	COROA	45	DISCO DO FREIO MECÂNICO		
10	BASE DA LINGUETA	22	PINO DE UNHA	34	ARRUELA CÔNCAVA	46	BORRACHA DO FREIO MECÂNICO		
11	E - CLIP	23	DISCO DA CAPA DO PINO DE UNHA	35	ROLAMENTO ANTIRREVERSO	47	BOTÃO DO FREIO MECÂNICO		
12	ENGRENAGEM DA TAMPA LATERAL	24	PORCA DA CAPA DO GUIA DE LINHA	36	BOTÃO DE LIBERAÇÃO DO CARRETEL	48	ESTRELA DE FRIÇÃO		