

MANUAL DE INSTRUÇÕES

CARRETLHA SPARTA



IMAGEM ILUSTRATIVA

GARANTIA

A SAINT TEM O OBJETIVO DE ATENDER PLENAMENTE O CONSUMIDOR PROPORCIONANDO GARANTIA CONTRA QUALQUER DEFEITO DE MATERIAL OU DE FABRICAÇÃO QUE POSSAM APRESENTAR-SE NO PRAZO DE 90 (NOVENTA) DIAS CONTADOS A PARTIR DA DATA DE AQUISIÇÃO COMPROVADA ATRAVÉS DA NOTA FISCAL DO CONSUMIDOR.

EXIJA A NOTA FISCAL

FICA EXTINTA ESTA GARANTIA SE OCORRER O MANUSEIO EM DESACORDO COM AS INSTRUÇÕES DE USO E MANUTENÇÕES INADEQUADAS, TAIS COMO:

- RESÍDUOS EM SEU MECANISMO INTERNO OU EXTERNO QUE PREJUDIQUE SEU FUNCIONAMENTO (EX: AREIA, DETRITOS DE SAL, MATERIAIS CORROSIVOS, ETC.);
- DANOS NO EQUIPAMENTO DECORRENTE DE SERVIÇOS EXECUTADOS POR PESSOA NÃO HABILITADA;
- QUEBRA DE PEÇAS DECORRENTE DE QUEDAS OU IMPACTO.

COMO USAR O EQUIPAMENTO

ENROLAMENTO CORRETO DA LINHA

A linha deve ser enrolada de forma correta afim de evitar espirais 'cabeleiras' (respeite as especificações da linha indicada para cada carretilha). Utilize uma vara, passe a linha pelos passadores, e posteriormente pelo guia de linha da carretilha. Ao enrolar provoque uma leve pressão na linha de forma que ela entre devidamente tensionada e direcionada.

REGULAGEM DE FRICÇÃO

O sistema de fricção (estrela) permite que a linha seja puxada da carretilha sob tensão sem que a mesma se rompa no momento da pegada e corrida do peixe. Para a regulagem da fricção, gire a estrela de fricção para frente para apertá-la e para trás para soltá-la. Lembramos que a fricção é um dispositivo de auxílio e prevenção na pesca, afim de evitarmos possíveis danos a carretilha, linha e vara.

A fricção deve ser ajustada de acordo com a tensão desejada sempre respeitando o limite de resistência da linha, vara e carretilha.

DICA: Para uma melhor conservação, guarde sempre a carretilha com a fricção totalmente solta.

REGULAGEM FREIO MECÂNICO

Botão situado entre o corpo e a estrela de fricção.

Para um melhor desempenho nos seus arremessos, faça o ajuste girando o botão no sentido horário para uma maior tensão (arremesso mais preso), ou no sentido anti-horário para uma menor tensão (arremesso mais solto).

SISTEMA DE FREIO CENTRÍFUGO - PONTO A PONTO

O SFC - Sistema de Freio Centrífugo Ponto a Ponto permite ao pescador um ajuste de freio preciso.

A regulagem interna é composta por marcações de 0 a 6.

O número 0 representa sem freio e número 6 representa um freio mais tensionado. Gire a marcação em cima do número desejado para obter o freio perfeito ao seu modo de pescar.



ARREMESSO

Após o equipamento montado, posicione o polegar sobre o carretel de maneira a travar a soltura da linha e posteriormente destrave com o mesmo polegar a carretilha pressionando o dispositivo para baixo. Sem tirar o polegar do carretel, efetue o movimento da vara para trás até sentir a energização pelo peso da isca ou chumbada e continuamente efetue o movimento da vara para frente liberando o polegar do carretel para concluir o arremesso. Quando a linha tocar a superfície da água é importante que freie levemente o carretel com o polegar para que não haja a soltura da linha em excesso ocasionando a famosa 'cabeleira'.

A soltura precoce da linha ocasionará um arremesso muito vertical ou o oposto em um arremesso curto.

MANUTENÇÃO RECOMENDADA

As carretilhas usadas com pouca frequência, devem passar por uma limpeza e lubrificação anual. Caso contrário, os cuidados devem ser frequentes.

Após o uso em água salgada, a carretilha deve ser copiosamente lavada em água doce.

Caso a carretilha caia na areia, também deve ser lavado imediatamente com água doce.

Evite jogar um jato diretamente na carretilha para evitar a inclusão de sal ou areia.

Evite o uso de derivado de petróleo perto da linha.

Mantenha a carretilha sempre seca.

Usar óleo: pegador da manivela, rolamentos e eixo do guia de linha.

Usar graxa: coroa e pinhão, engrenagens e rolete anti-reverso.

IMPORTANTE:

O excesso de graxa e óleo podem fluir a lugares críticos impedindo o funcionamento correto do equipamento.

Apertar o gatilho com a manivela girando, pode causar o desgaste precoce de algumas peças.

GRUPO
JOGÁ

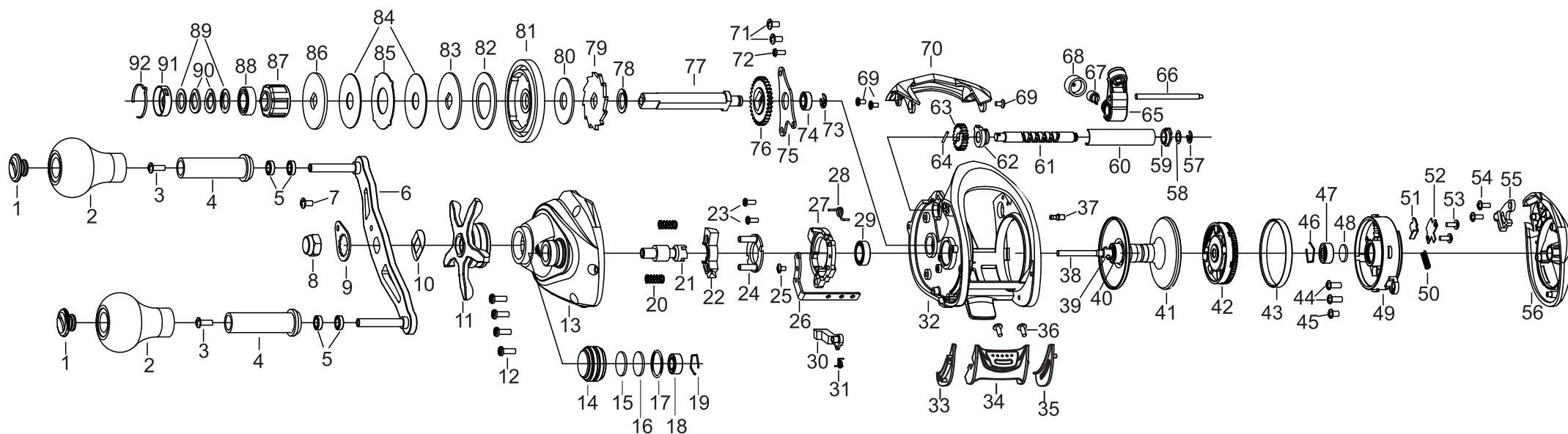
WWW.GRUPOJOGA.COM.BR

VALIDADE: INDETERMINADO - GARANTIA: 90 DIAS DE ACORDO COM A LEI Nº8.078/90.

IMPORTADO E DISTRIBUÍDO POR: JOGÁ INDÚSTRIA E COMÉRCIO DE ARTIGOS

DE PESCA E LAZER LTDA. - CNPJ: 11.505.095/0001-11 - FONE: (16) 3384 8200

SAC: +55 (16) 99760 2687 - FABRICADO NA CHINA



Vista Explodida

Nº PEÇAS	NOME DAS PEÇAS	Nº PEÇAS	NOME DAS PEÇAS	Nº PEÇAS	NOME DAS PEÇAS	Nº PEÇAS	NOME DAS PEÇAS	Nº PEÇAS	NOME DAS PEÇAS
1	ACABAMENTO DO KNOB	20	MOLA DO YOKE	39	PINO DO EIXO DO CARRETEL	58	ARRUELA DA BUXA	77	EIXO DA MANIVELA
2	KNOB	21	PINHÃO	40	ROLAMENTO DO CARRETEL	59	BUXA DO EIXO SEM FIM (B)	78	ARRUELA
3	PARAFUSO DO KNOB	22	YOKE	41	CARRETEL	60	CALHA DO GUIA DE LINHA	79	CÁTRACA
4	BASE DO KNOB	23	PARAFUSO DA BASE DA RAMPA	42	FREIO CENTRÍFUGO	61	EIXO SEM FIM	80	DISCO FLEX BASE DA COROA
5	ROLAMENTO DO KNOB	24	BASE DA RAMPA	43	ANEL DO FREIO CENTRÍFUGO	62	BUCHA DO EIXO SEM FIM (A)	81	COROA
6	MANIVELA	25	PARAFUSO DA CONEXÃO DO BOTÃO	44	PARAFUSO	63	ENGRENAGEM DO EIXO SEM FIM	82	DISCO DE FRICÇÃO CARBONO (A)
7	PARAFUSO DA TRAVA DA MANIVELA	26	CONEXÃO DO BOTÃO	45	PARAFUSO	64	PINO DA ENGRENAGEM DO EIXO SEM FIM	83	DISCO DE FRICÇÃO RÍGIDO (A)
8	PORCA DA MANIVELA	27	RAMPA	46	TRAVA DO ROLAMENTO	65	GUIA DE LINHA	84	DISCO DE FRICÇÃO CARBONO (B)
9	TRAVA DA PORCA DA MANIVELA	28	MOLA DA RAMPA	47	ROLAMENTO DA TAMPA	66	EIXO DO GUIA DE LINHA	85	DISCO DE FRICÇÃO RÍGIDO (B)
10	SEPARADOR ESTRELA/MANIVELA	29	ROLAMENTO BASE DO PINHÃO	48	BATENTE DO EIXO DO CARRETEL	67	PINO UNHA	86	DISCO DE FRICÇÃO RÍGIDO SUPERIOR
11	ESTRELA DA FRICÇÃO	30	ALAVANCA DA RAMPA	49	BASE FREIO CENTRÍFUGO	68	PORCA DO PINO UNHA	87	ROLAMENTO ANTIRREVERSO
12	PARAFUSO DA TAMPA	31	MOLA DA ALAVANCA	50	MOLA TRAVA DA TAMPA	69	PARASUFO DA CARENAGEM FRONTAL	88	ROLAMENTO DO EIXO DA MANIVELA
13	TAMPA LADO DA ENGRANAGENS	32	CHASSI	51	TRAVA DA TAMPA	70	CARENAGEM FRONTAL	89	ARRUELA LISA
14	BOTÃO DO FREIO MECÂNICO	33	LATERAL DO BOTÃO LADO DA MANIVELA	52	BASE TRAVA DA TAMPA	71	PARAFUSO	90	ARRUELA CÔNCAVA
15	DISCO DE BORRACHA DO FREIO MEC.	34	BOTÃO	53	PARAFUSO DA TRAVA DA TAMPA	72	PARAFUSO	91	BASE PONTO A PONTO DA ESTRELA
16	DISCO DO FREIO MECÂNICO	35	LATERAL DO BOTÃO LADO TAMPA	54	PARAFUSO DO BOTÃO DA TAMPA	73	TRAVA BASE DO EIXO DA MANIVELA	92	CLIP PONTO A PONTO DA ESTRELA
17	ANEL DE BORRACHA DO FREIO MEC.	36	PARAFUSO DO BOTÃO	55	BOTÃO DA TAMPA	74	ROLAMENTO BASE DO EIXO DA MANIVELA		
18	ROLAMENTO DO FREIO MEC.	37	PINO DO CHASSI	56	TAMPA LATERAL	75	FIXADOR DO EIXO DA MANIVELA		
19	TRAVA DO ROLAMENTO	38	EIXO DO CARRETEL	57	TRAVA DO EIXO SEM FIM	76	ENGRENAGEM PLÁSTICA		