

# MANUAL DE INSTRUÇÕES

## CARRETLHA SOLE

SOLE - SOLE FINESSE - SOLE HD



IMAGEM ILUSTRATIVA

### GARANTIA

A SAINT TEM O OBJETIVO DE ATENDER PLENAMENTE O CONSUMIDOR PROPORCIONANDO GARANTIA CONTRA QUALQUER DEFEITO DE MATERIAL OU DE FABRICAÇÃO QUE POSSAM APRESENTAR-SE NO PRAZO DE 90 (NOVENTA) DIAS CONTADOS A PARTIR DA DATA DE AQUISIÇÃO COMPROVADA ATRAVÉS DA NOTA FISCAL DO CONSUMIDOR.

#### EXIJA A NOTA FISCAL

FICA EXTINTA ESTA GARANTIA SE OCORRER O MANUSEIO EM DESACORDO COM AS INSTRUÇÕES DE USO E MANUTENÇÕES INADEQUADAS, TAIS COMO:

- RESÍDUOS EM SEU MECANISMO INTERNO OU EXTERNO QUE PREJUDIQUE SEU FUNCIONAMENTO (EX: AREIA, DETRITOS DE SAL, MATERIAIS CORROSIVOS, ETC.);
- DANOS NO EQUIPAMENTO DECORRENTE DE SERVIÇOS EXECUTADOS POR PESSOA NÃO HABILITADA;
- QUEBRA DE PEÇAS DECORRENTE DE QUEDAS OU IMPACTO.

## COMO USAR O EQUIPAMENTO

### ENROLAMENTO CORRETO DA LINHA

A linha deve ser enrolada de forma correta afim de evitar espirais 'cabeleiras' (respeite as especificações da linha indicada para cada carretilha). Utilize uma vara, passe a linha pelos passadores, e posteriormente pelo guia de linha da carretilha. Ao enrolar provoque uma leve pressão na linha de forma que ela entre devidamente tencionada e direcionada.

### REGULAGEM DE FRICÇÃO

O sistema de fricção (estrela) permite que a linha seja puxada da carretilha sob tensão sem que a mesma se rompa no momento da pegada e corrida do peixe. Para a regulagem da fricção, gire a estrela de fricção para frente para apertá-la e para trás para soltá-la. Lembramos que a fricção é um dispositivo de auxílio e prevenção na pesca, afim de evitarmos possíveis danos a carretilha, linha e vara.

A fricção deve ser ajustada de acordo com a tensão desejada sempre respeitando o limite de resistência da linha, vara e carretilha.

**DICA:** Para uma melhor conservação, guarde sempre a carretilha com a fricção totalmente solta.

### REGULAGEM DO FREIO MAGNÉTICO

Nas carretilhas de freio magnético encontramos um dispositivo lateral com as possíveis marcações: zero a dez, + (mais) ou - (menos), Mín. (mínimo) e Máx. (máximo). Sendo que a simbologia menor (zero, -, mín.) representa sem freio e a simbologia maior (dez, +, máx.) representa um freio mais tencionado. Ajuste o freio da carretilha da forma que achar necessário para obter o freio perfeito ao seu modo de pescar.

### SISTEMA DE FREIO CENTRÍFUGO - SEIS PINOS

O SFC - Sistema de Freio Centrífugo Seis Pinos permite ao pescador um ajuste de freio mais preciso.

A regulagem interna é composta por 6 pinos que posicionados para dentro se encontram livres e posicionados para fora se encontram freados. Posicione os pinos da melhor forma e obtenha o freio perfeito ao seu modo de pescar.



### ARREMESSO

Após o equipamento montado, posicione o polegar sobre o carretel de maneira a travar a soltura da linha e posteriormente destrave com o mesmo polegar a carretilha pressionando o dispositivo para baixo. Sem tirar o polegar do carretel, efetue o movimento da vara para trás até sentir a energização pelo peso da isca ou chumbada e continuamente efetue o movimento da vara para frente liberando o polegar do carretel para concluir o arremesso. Quando a linha tocar a superfície da água é importante que freie levemente o carretel com o polegar para que não haja a soltura da linha em excesso ocasionando a famosa 'cabeleira'.

A soltura precoce da linha ocasionará um arremesso muito vertical ou o oposto em um arremesso curto.

### MANUTENÇÃO RECOMENDADA

As carretilhas usadas com pouca frequência, devem passar por uma limpeza e lubrificação anual. Caso contrário, os cuidados devem ser freqüentes.

Após o uso em água salgada, a carretilha deve ser copiosamente lavada em água doce.

Caso a carretilha caia na areia, também deve ser lavado imediatamente com água doce.

Evite jogar a jato diretamente na carretilha para evitar a inclusão de sal ou areia.

Evite o uso de derivado de petróleo perto da linha.

Mantenha a carretilha sempre seca.

Usar óleo: pegador da manivela, rolamentos e eixo do guia de linha.

Usar graxa: coroa e pinhão, engrenagens e rolete anti-reverso.

### IMPORTANTE:

O excesso de graxa e óleo podem fluir a lugares críticos impedindo o funcionamento correto do equipamento.

Apertar o gatilho com a manivela girando, pode causar o desgaste precoce de algumas peças.

GRUPO  
**JOGÁ**

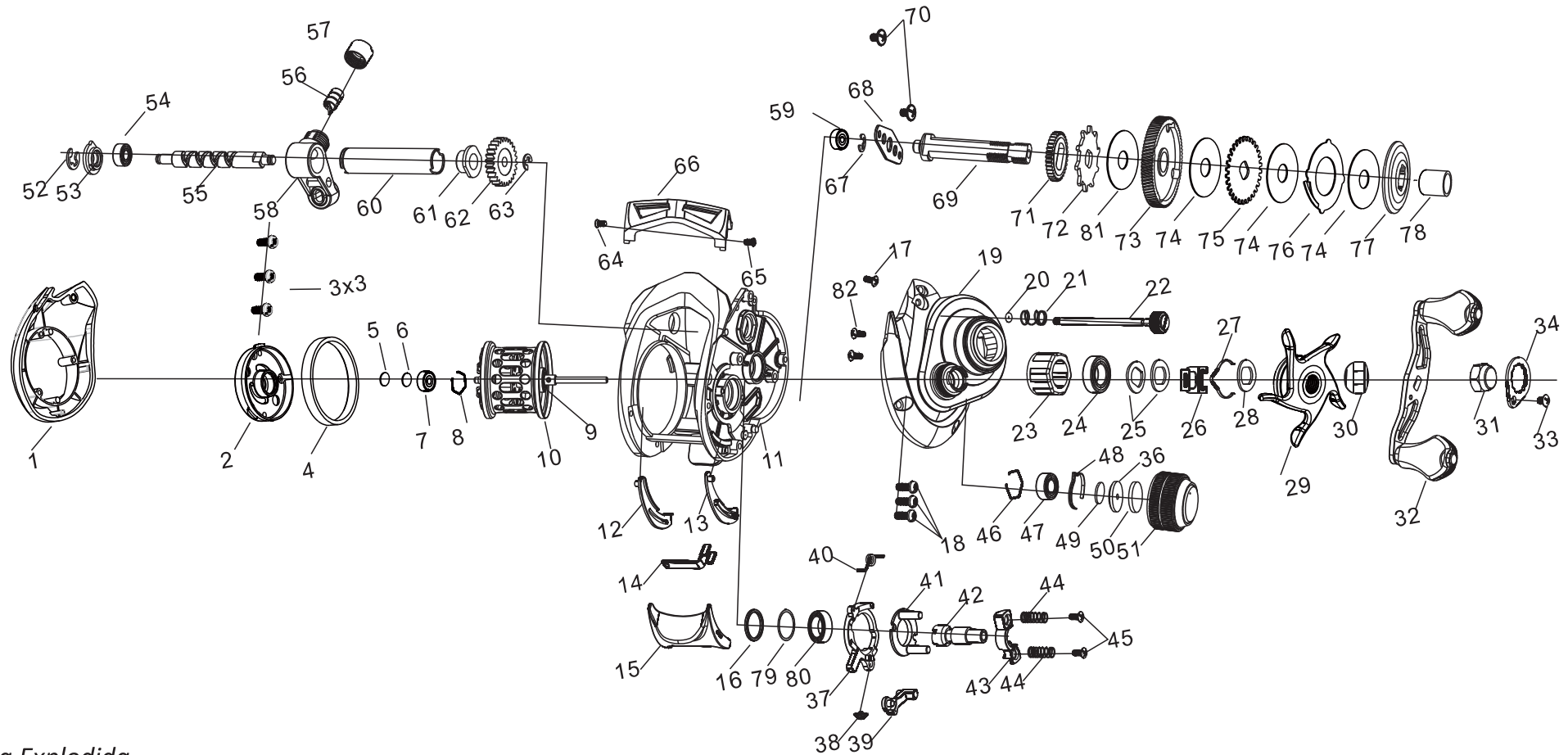
WWW.GRUPOJOGA.COM.BR

VALIDADE: INDETERMINADO - GARANTIA: 90 DIAS DE ACORDO COM A LEI Nº8.078/90.

IMPORTADO E DISTRIBUÍDO POR: JOGÁ INDÚSTRIA E COMÉRCIO DE ARTIGOS

DE PESCA E LAZER LTDA. - CNPJ: 11.505.095/0001-11 - FONE: (16) 3384 8200

SAC: +55 (16) 99760 2687 - FABRICADO NA CHINA



Vista Explodida

Nº PEÇAS	NOME DAS PEÇAS	Nº PEÇAS	NOME DAS PEÇAS	Nº PEÇAS	NOME DAS PEÇAS	Nº PEÇAS	NOME DAS PEÇAS	Nº PEÇAS	NOME DAS PEÇAS
1-8	TAMPA LATERAL COMPLETA	24	ROLAMENTO DO EIXO DA MANIVELA	40	MOLA DA RAMPA	55	EIXO SEM FIM	71	ENGRENAGEM DO EIXO DA MANIVELA
9-10	CARRETEL COMPLETO	25	ARRUELA CÔNCAVA	41	BASE DA RAMPA	56	PINO DE UNHA	72	CATRACA
11	CHASSI	26	SUPORTE DO CLIP SONORO	42	PINHÃO	57	CAPA DO PINO UNHA	73	COROA
12	LATERAL DO BOTÃO A	27	CLIP SONORO ESTRELA	43	YOKE	58	GUIA DE LINHA	74	DISCOS DE CARBONO
13	LATERAL DO BOTÃO B	28	ARRUELA LISA	44	MOLAS DO YOKE	59	ROLAMENTO DA PONTA DO EIXO MANIV.	75	ARRUELA DENTADA DO DISCO SONORO
14	CONEXÃO DO BOTÃO	29	ESTRELA DA FRICÇÃO	45	PARAFUSOS DA BASE DA RAMPA	60	CALHA DO GUIA DE LINHA	76	DISCO SONORO
15	BOTÃO DE LIBERAÇÃO DO CARETEL	30	SEPARADOR ESTRELA / MANIVELA	46	CLIP DO ROLAMENTO DO FREIO MEC.	61	PONTEIRA DO EIXO SEM FIM B	77	DISCO DE FRICÇÃO RÍGIDO
16	BUCHA DO ROLAMENTO DO PINHÃO	31	PORCA DA MANIVELA	47	ROLAMENTO DO FREIO MECÂNICO	62	ENGRENAGEM DO EIXO SEM FIM	78	BUCHA ANTIRREVERSO
17	PARAFUSO DA TAMPA A	32	MANIVELA COMPLETA	48	CLIP SONORO FREIO PONTO A PONTO	63	TRAVA DA ENGREN. DO EIXO SEM FIM	79	DISCO DO ROLAMENTO DO PINHÃO
18	PARAFUSOS DA TAMPA B	33	PARAFUSO DA TRAVA DA MANIVELA	49	DISCO DO FREIO MECÂNICO B	64-65	PARAFUSOS DO ORNAMENTO FRONTAL	80	ROLAMENTO DO PINHÃO
19	TAMPA DO LADO DA MANIVELA	34	TRAVA DA MANIVELA	50	DISCO DO FREIO MECÂNICO C	66	ORNAMENTO FRONTAL	81	DISCO DE FRICÇÃO EM BAQUELITE
20	O-RING DO PARAFUSO DA TAMPA	36	DISCO DO FREIO MECÂNICO A	51	BOTÃO DO FREIO MECÂNICO	67	TRAVA PONTA DO EIXO DA MANIVELA	82	PARAFUSO DO ROLAMENTO ANTIRREV.
21	MOLA DO PARAFUSO DA TAMPA	37	RAMPA	52	TRAVA DO EIXO SEM FIM	68	FIXADOR DO EIXO DA MANIVELA		
22	PARAFUSO DA TAMPA LATERAL	38	MOLA DA ALAVANCA DE LIB. DO CARR.	53	PONTEIRA DO EIXO SEM FIM A	69	EIXO DA MANIVELA		
23	ROLAMENTO ANTIRREVERSO	39	ALAVANCA DE LIBERAÇÃO DO CARRETEL	54	BUCHA DO EIXO SEM FIM	70	PARAFUSOS DO FIXADOR DO EIXO MANIV.		