

MANUAL DE INSTRUÇÕES

CARRETILOHA

PURUS

IMAGEM ILUSTRATIVA

GARANTIA

A SAINT TEM O OBJETIVO DE ATENDER PLENAMENTE O CONSUMIDOR PROPORCIONANDO GARANTIA CONTRA QUALQUER DEFEITO DE MATERIAL OU DE FABRICAÇÃO QUE POSSAM APRESENTAR-SE NO PRAZO DE 90 (NOVENTA) DIAS CONTADOS A PARTIR DA DATA DE AQUISIÇÃO COMPROVADA ATRAVÉS DA NOTA FISCAL DO CONSUMIDOR.

EXIJA A NOTA FISCAL

FICA EXTINTA ESTA GARANTIA SE OCORRER O MANUSEIO EM DESACORDO COM AS INSTRUÇÕES DE USO E MANUTENÇÕES INADEQUADAS, TAIS COMO:

- RESÍDUOS EM SEU MECANISMO INTERNO OU EXTERNO QUE PREJUDIQUE SEU FUNCIONAMENTO (EX: AREIA, DETRITOS DE SAL, MATERIAIS CORROSIVOS, ETC.);
- DANOS NO EQUIPAMENTO DECORRENTE DE SERVIÇOS EXECUTADOS POR PESSOA NÃO HABILITADA;
- QUEBRA DE PEÇAS DECORRENTE DE QUEDAS OU IMPACTO.

COMO USAR O EQUIPAMENTO

ENROLAMENTO CORRETO DA LINHA

A linha deve ser enrolada de forma correta afim de evitar espirais 'cabeleiras' (respeite as especificações da linha indicada para cada carretilha). Utilize uma vara, passe a linha pelos passadores, e posteriormente pelo guia de linha da carretilha. Ao enrolar provoque uma leve pressão na linha de forma que ela entre devidamente tencionada e direcionada.

REGULAGEM DE FRICÇÃO

O sistema de fricção (estrela) permite que a linha seja puxada da carretilha sob tensão sem que a mesma se rompa no momento da pegada e corrida do peixe. Para a regulagem da fricção, gire a estrela de fricção para frente para apertá-la e para trás para soltá-la. Lembramos que a fricção é um dispositivo de auxílio e prevenção na pesca, afim de evitarmos possíveis danos a carretilha, linha e vara.

A fricção deve ser ajustada de acordo com a tensão desejada sempre respeitando o limite de resistência da linha, vara e carretilha.

DICA: Para uma melhor conservação, guarde sempre a carretilha com a fricção totalmente solta.

REGULAGEM FREIO MECÂNICO

Botão situado entre o corpo e a estrela de fricção.

Para um melhor desempenho nos seus arremessos, faça o ajuste girando o botão no sentido horário para uma maior tensão (arremesso mais preso), ou no sentido anti-horário para uma menor tensão (arremesso mais solto).

SISTEMA DE FREIO CENTRÍFUGO - SEIS PINOS

O SFC - Sistema de Freio Centrífugo Seis Pinos permite ao pescador um ajuste de freio mais preciso.

A regulagem interna é composta por 6 pinos que posicionados para dentro se encontram travados e o carretel totalmente livre e posicionados para fora se encontram destravados e o carretel freado.

Posicione os pinos da melhor forma e obtenha o freio perfeito ao seu modo de pescar.



ARREMESSO

Após o equipamento montado, posicione o polegar sobre o carretel de maneira a travar a soltura da linha e posteriormente destrave com o mesmo polegar a carretilha pressionando o dispositivo para baixo. Sem tirar o polegar do carretel, efetue o movimento da vara para trás até sentir a energização pelo peso da isca ou chumbada e continuamente efetue o movimento da vara para frente liberando o polegar do carretel para concluir o arremesso. Quando a linha tocar a superfície da água é importante que freie levemente o carretel com o polegar para que não haja a soltura da linha em excesso ocasionando a famosa 'cabeleira'.

Asoltura precoce da linha ocasionará um arremesso muito vertical ou o oposto em um arremesso curto.

MANUTENÇÃO RECOMENDADA

As carretilhas usadas com pouca frequência, devem passar por uma limpeza e lubrificação anual. Caso contrário, os cuidados devem ser freqüentes.

Após o uso em água salgada, a carretilha deve ser copiosamente lavada em água doce.

Caso a carretilha caia na areia, também deve ser lavado imediatamente com água doce.

Evite jogar um jato diretamente na carretilha para evitar a inclusão de sal ou areia.

Evite o uso de derivado de petróleo perto da linha.

Mantenha a carretilha sempre seca.

Usar óleo: pegador da manivela, rolamentos e eixo do guia de linha.

Usar graxa: coroa e pinhão, engrenagens e rolete anti-reverso.

IMPORTANTE:

O excesso de graxa e óleo podem fluir a lugares críticos impedindo o funcionamento correto do equipamento.

Apertar o gatilho com a manivela girando, pode causar o desgaste precoce de algumas peças.

GRUPO
JOGÁ

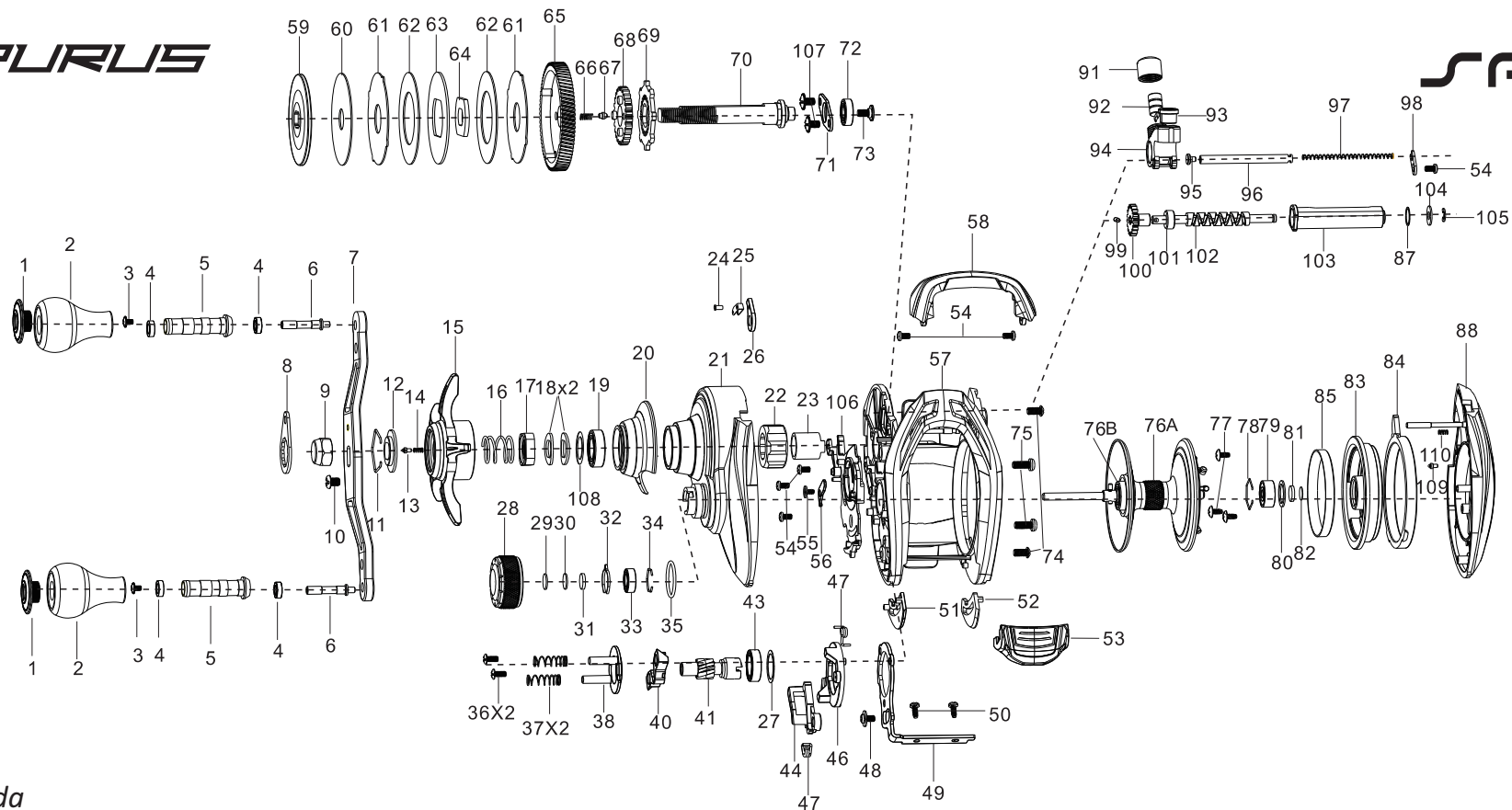
WWW.GRUPOJOGA.COM.BR

VALIDADE: INDETERMINADO - GARANTIA: 90 DIAS DE ACORDO COM A LEI Nº8.078/90.

IMPORTADO E DISTRIBUÍDO POR: JOGÁ INDÚSTRIA E COMÉRCIO DE ARTIGOS

DE PESCA E LAZER LTDA. - CNPJ: 11.505.095/0001-11 - FONE: (16) 3384 8200

SAC: +55 (16) 99760 2687 - FABRICADO NA CHINA



Vista Explodida

Nº PEÇAS	NOME DAS PEÇAS	Nº PEÇAS	NOME DAS PEÇAS	Nº PEÇAS	NOME DAS PEÇAS	Nº PEÇAS	NOME DAS PEÇAS	Nº PEÇAS	NOME DAS PEÇAS
1	ACABAMENTO DO KNOB	22	ROLAMENTO ANTIRREVERSO	46	RAMPA	67	PINO	88	TAMPA LATERAL
2	KNOB	23	BUCHA DO ANTIRREVERSO	47	MOLA DA RAMPA	68	ENGRENAGEM DA COROA	91	CAPA DO PINO UNHA
3	PARAFUSO DO KNOB	24	REBITE DA TRAVA	48	PARAFUSO	69	CATRACA	92	PINO UNHA
4	BUCHA	25	DESLIZANTE DA TRAVA	49	CONEXÃO DO BOTÃO	70	EIXO DA MANIVELA	93	LOUÇA DO GUIA LINHA
5	BASE DO KNOB	26	TRAVA	50	PARAFUSO	71	FIXADOR DO EIXO DA MANIVELA	94	GUIA LINHA
6	EIXO DO KNOB	27	BASE DO ROLAMENTO DO PINHÃO	51	LATERAL DO BOTÃO A	72	ROLAMENTO EIXO DA MANIVELA	95	PARAFUSO
7	MANIVELA	28	BOTÃO DO FREIO MECÂNICO	52	LATERAL DO BOTÃO B	73	PARAFUSO EIXO DA MANIVELA	96	TUBO DA MOLA
8	TRAVA PORCA DA MANIVELA	29	DISCO DO FREIO MECÂNICO A	53	BOTÃO DE LIBERAÇÃO DO CARRETEL	74	PARAFUSO	97	MOLA DE PRESSÃO
9	PORCA DA MANIVELA	30	DISCO DO FREIO MECÂNICO B	54	PARAFUSO	75	PARAFUSO	98	PLACA DA MOLA DE PRESSÃO
10	PARAFUSO DA TRAVA DA MANIVELA	31	DISCO DO FREIO MECÂNICO C	55	PARAFUSO DA PLACA DE PRESSÃO	76 - A	CARRETEL COMPLETO	99	PINO ENGRENAGEM EIXO SEM FIM
11	CLIP DA ESTRELA	32	CLIP SONORO FREIO PONTO A PONTO	56	PLACA DE PRESSÃO	76 - B	ROLAMENTO DO CARRETEL	100	ENGRENAGEM DO EIXO SEM FIM
12	CATRACA DA ESTRELA	33	ROLAMENTO DO FREIO MECÂNICO	57	CHASSI	77	PARAFUSO	101	BUCHA DO EIXO SEM FIM
13	CLICK SONORO ESTRELA	34	E-CLIP DO ROLAMENTO DO FREIO MEC.	58	CARENAGEM FRONTAL	78	CLIP	102	EIXO SEM FIM
14	MOLA CLICK ESTRELA	35	O-RING	59	DISCO DE FRICÇÃO SUPERIOR A	79	ROLAMENTO TAMPA LATERAL	103	CALHA DO EIXO SEM FIM
15	ESTRELA DA FRICÇÃO	36	PARAFUSO BASE DA RAMPA	60	DISCO DE FRICÇÃO CARBONO A	80	ARRUELA	104	ARRUELA
16	MOLA DA ESTRELA	37	MOLA DO YOKE	61	DISCO DE FRICÇÃO B	81	BATENTE EIXO DO CARRETEL A	105	CLIP
17	PORCA DA ESTRELA	38	BASE DA RAMPA	62	DISCO DE FRICÇÃO CARBONO B	82	BATENTE EIXO DO CARRETEL B	106	PLACA DO CHASSI
18	ARRUELA CONCÁVA	40	YOKE	63	DISCO DE FRICÇÃO C	83	BASE DO FREIO CENTRÍFUGO	107	PARAFUSO FIXADOR EIXO MANIVELA
19	ROLAMENTO DO EIXO DA MANIVELA	41	PINHÃO	64	INTERNO DO DISCO FRICÇÃO C	84	TRAVA DA TAMPA	108	ARRUELA
20	ACABAMENTO TAMPA LADO DA MANIVELA	43	ROLAMENTO DO PINHÃO	65	COROA	85	PISTA DO FREIO CENTRÍFUGO	109	PINO
21	TAMPA LADO DA MANIVELA	44	ALAVANCA DE LIBERAÇÃO DO CARRETEL	66	MOLA	87	ARRUELA	110	MOLA