

MANUAL DE INSTRUÇÕES

CARRETLHA PRO TAMBA



IMAGEM ILUSTRATIVA

COMO USAR O EQUIPAMENTO

ENROLAMENTO CORRETO DA LINHA

A linha deve ser enrolada de forma correta afim de evitar espirais 'cabeleiras' (respeite as especificações da linha indicada para cada carretilha). Utilize uma vara, passe a linha pelos passadores, e posteriormente pelo guia de linha da carretilha. Ao enrolar provoque uma leve pressão na linha de forma que ela entre devidamente tensionada e direcionada.

REGULAGEM DE FRICÇÃO

O sistema de fricção (estrela) permite que a linha seja puxada da carretilha sob tensão sem que a mesma se rompa no momento da pegada e corrida do peixe. Para a regulagem da fricção, gire a estrela de fricção para frente para apertá-la e para trás para soltá-la. Lembramos que a fricção é um dispositivo de auxílio e prevenção na pesca, afim de evitarmos possíveis danos a carretilha, linha e vara.

A fricção deve ser ajustada de acordo com a tensão desejada sempre respeitando o limite de resistência da linha, vara e carretilha.

DICA: Para uma melhor conservação, guarde sempre a carretilha com a fricção totalmente solta.

REGULAGEM FREIO MECÂNICO

Botão situado entre o corpo e a estrela de fricção.

Para um melhor desempenho nos seus arremessos, faça o ajuste girando o botão no sentido horário para uma maior tensão (arremesso mais preso), ou no sentido anti-horário para uma menor tensão (arremesso mais solto).

GARANTIA

A SAINT TEM O OBJETIVO DE ATENDER PLENAMENTE O CONSUMIDOR PROPORCIONANDO GARANTIA CONTRA QUALQUER DEFEITO DE MATERIAL OU DE FABRICAÇÃO QUE POSSAM APRESENTAR-SE NO PRAZO DE 90 (NOVENTA) DIAS CONTADOS A PARTIR DA DATA DE AQUISIÇÃO COMPROVADA ATRAVÉS DA NOTA FISCAL DO CONSUMIDOR.

EXIJA A NOTA FISCAL

FICA EXTINTA ESTA GARANTIA SE OCORRER O MANUSEIO EM DESACORDO COM AS INSTRUÇÕES DE USO E MANUTENÇÕES INADEQUADAS, TAIS COMO:

- RESÍDUOS EM SEU MECANISMO INTERNO OU EXTERNO QUE PREJUDIQUE SEU FUNCIONAMENTO (EX: AREIA, DETRITOS DE SAL, MATERIAIS CORROSIVOS, ETC.);
- DANOS NO EQUIPAMENTO DECORRENTE DE SERVIÇOS EXECUTADOS POR PESSOA NÃO HABILITADA;
- QUEBRA DE PEÇAS DECORRENTE DE QUEDAS OU IMPACTO.

SISTEMA DE FREIO MAGNÉTICO - FÁCIL CONTROLE

O SFM - Sistema de Freio Magnético Fácil Controle permite ao pescador um ajuste de freio preciso.

A regulagem interna é composta por 8 ímãs.

O sinal de (-) representa sem freio e o sinal de (+) representa o freio mais tensionado. Gire o botão no sentido do sinal desejado de (-) para (+) para obter o freio perfeito ao seu modo de pescar.



ARREMESSO

Após o equipamento montado, posicione o polegar sobre o carretel de maneira a travar a soltura da linha e posteriormente destrave com o mesmo polegar a carretilha pressionando o dispositivo para baixo. Sem tirar o polegar do carretel, efetue o movimento da vara para trás até sentir a energização pelo peso da isca ou chumbada e continuamente efetue o movimento da vara para frente liberando o polegar do carretel para concluir o arremesso. Quando a linha tocar a superfície da água é importante que freie levemente o carretel com o polegar para que não haja a soltura da linha em excesso ocasionando a famosa 'cabeleira'.

A soltura precoce da linha ocasionará um arremesso muito vertical ou o oposto em um arremesso curto.

MANUTENÇÃO RECOMENDADA

As carretilhas usadas com pouca frequência, devem passar por uma limpeza e lubrificação anual. Caso contrário, os cuidados devem ser freqüentes.

Após o uso em água salgada, a carretilha deve ser copiosamente lavada em água doce.

Caso a carretilha caia na areia, também deve ser lavado imediatamente com água doce.

Evite jogar um jato diretamente na carretilha para evitar a inclusão de sal ou areia.

Evite o uso de derivado de petróleo perto da linha.

Mantenha a carretilha sempre seca.

Usar óleo: pegador da manivela, rolamentos e eixo do guia de linha.

Usar graxa: coroa e pinhão, engrenagens e rolete anti-reverso.

IMPORTANTE:

O excesso de graxa e óleo podem fluir a lugares críticos impedindo o funcionamento correto do equipamento.

Apertar o gatilho com a manivela girando, pode causar o desgaste precoce de algumas peças.

GRUPO
JOGÁ

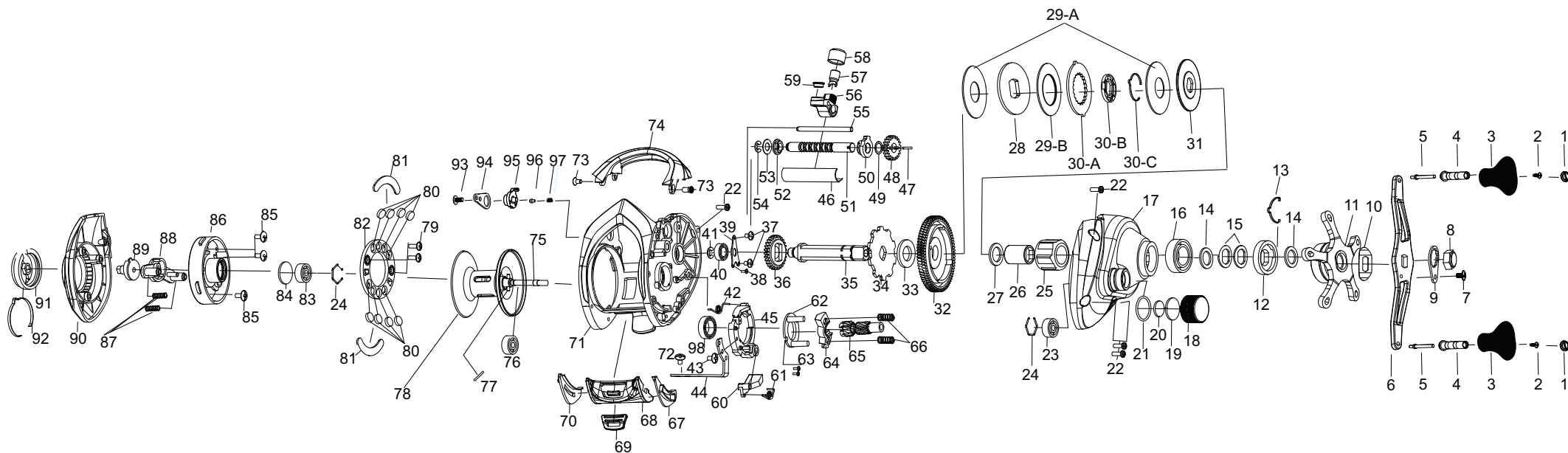
WWW.GRUPOJOGA.COM.BR

VALIDADE: INDETERMINADO - GARANTIA: 90 DIAS DE ACORDO COM A LEI Nº8.078/90.

IMPORTADO E DISTRIBUÍDO POR: JOGÁ INDÚSTRIA E COMÉRCIO DE ARTIGOS

DE PESCA E LAZER LTDA. - CNPJ: 11.505.095/0001-11 - FONE: (16) 3384 8200

SAC: +55 (16) 99760 2687 - FABRICADO NA CHINA



Vista Explodida

Nº PEÇAS	NOME DAS PEÇAS	Nº PEÇAS	NOME DAS PEÇAS	Nº PEÇAS	NOME DAS PEÇAS	Nº PEÇAS	NOME DAS PEÇAS	Nº PEÇAS	NOME DAS PEÇAS
1	ACABAMENTO DO KNOB	21	ORING DO FREIO MECÂNICO	38	PARAFUSO DO FIXADOR DO EIXO	58	PORCA DO PINO UNHA	78	CARRETEL
2	PARAFUSO DO KNOB	22	PARAFUSO DA TAMPA	39	FIXADOR DO EIXO DA MANIVELA	59	LOUÇA DO GUIA DE LINHA	79	PARAFUSO DO FREIOMAGNÉTICO
3	KNOB	23	ROLAMENTO DO FREIO MECANICO	40	ROLAMENTO DA BASE DO EIXO DA MAN.	60	ALAVANCA DA RAMPA	80	IMÃS DO FREIO MAGNÉTICO
4	BASE DO KNOB	24	TRAVA DO ROLAMENTO	41	CLIQUE "E" DA BASE DO EIXO	61	MOLA DA ALAVANCA	81	BASE DOS IMÃS
5	EIXO DO KNOB	25	ROLAMENTO ANTIRREVERSO	42	MOLA DA RAMPA	62	BASE DA RAMPA	82	SUPORTE DOS IMÃS
6	MANIVELA	26	BUCHA DO ROL. ANTIRREVERSO	43	PARAFUSO CONEXÃO DO BOTÃO	63	PARAFUSO BASE DA RAMPA	83	ROLAMENTO DA TAMPA LATERAL
7	PARAFUSO DA TRAVA DA MANIVELA	27	ARRUELA DA BUCHA	44	CONEXÃO DO BOTÃO	64	YOKE	84	BATENTE DO EIXO DO CARRETEL
8	PORCA DA MANIVELA	28	DISCO DE FRICÇÃO RÍG. TRAVA NO EIXO	45	RAMPA	65	PINHÃO	85	PARAFUSO BASE DO FREIO MAGNÉTICO
9	TRAVA DA PORCA DA MANIVELA	29-A	DISCO DE FRICÇÃO EM CARBONO A	46	CALHA DO GUIA DE LINHA	66	MOLA DO YOKE	86	BASE DO FREIO MAGNÉTICO
10	SEPARADOR ESTRELA / MANIVELA	29-B	DISCO DE FRICÇÃO EM CARBONO B	47	PINO DO EIXO SEM FIM	67	LATERAL DO BOTÃO LADO MANIVELA	87	MOLAS DO FREIO MAGNÉTICO
11	ESTRELA DA FRICÇÃO	30-A	DISCO DE FRICÇÃO RÍG TRAVA NA COROA	48	ENGRENAGEM DO EIXO SEM FIM	68	BOTÃO LIBERAÇÃO CARRETEL	88	SUPORTE FREIO MAGNÉTICO
12	BASE PONTO A PONTO DA ESTRELA	30-B	BASE PONTO A PONTO DA FRICÇÃO	49	ARRUELA "A" DO EIXO SEM FIM	69	BORRACHA DO BOTÃO	89	RAMPA FREIO MAGNÉTICO
13	CLIQUE PONTO A PONTO DA ESTRELA	30-C	CLIQUE PONTO A PONTO DA FRICÇÃO	50	BUCHA "A" DO EIXO SEM FIM	70	LATERAL DO BOTÃO LADO TAMPA	90	TAMPA LATERAL
14	ARRUELA LISA	31	DISCO DE FRICÇÃO RÍGIDO SUPERIOR	51	EIXO SEM FIM	71	CHASSI	91	BOTÃO DO FREIO MAGNETICO
15	ARRUELA CÔNCAVA	32	COROA	52	BUCHA "B" DO EIXO SEM FIM	72	PARAFUSO DO BOTÃO	92	CLIQUE PONTO A PONTO DO FREIO MAG.
16	ROLAMENTO DO EIXO DA MANIVELA	33	DISCO DE FRICÇÃO INFERIOR	53	ARRUELA "B" DO EIXO SEM FIM	73	PARAFUSO DA CARENAGEM FRONTAL	93	PARAFUSO DA TRAVA DA TAMPA
17	TAMPA LADO DA MANIVELA	34	CATRACA	54	CLIQUE "E" DO EIXO SEM FIM	74	CARENAGEM FRONTAL	94	FIXADOR DA TRAVA DA TAMPA
18	BOTÃO DO FREIO MECÂNICO	35	EIXO DA MANIVELA	55	EIXO LISO DO GUIA DE LINHA	75	EIXO DO CARRETEL	95	BOTÃO TRAVA DA TAMPA
19	DISCO DE BORRACHA FREIO MECÂNICO	36	ENGRENAGEM PLÁSTICA	56	GUIA DE LINHA	76	ROLAMENTO EIXO DO CARRETEL	96	PINO DO CLICK DA TRAVA
20	DISCO DO FREIO MECÂNICO	37	PARAFUSO DO FIXADOR DO EIXO	57	PINO UNHA	77	PINO EIXO DO CARRETEL	97	MOLA DO CLICK DA TRAVA
								98	ROLAMENTO DO PINHÃO