

MANUAL DE INSTRUÇÕES

CARRETLHA
KRATOS
40

IMAGEM ILUSTRATIVA

GARANTIA

A SAINT TEM O OBJETIVO DE ATENDER PLENAMENTE O CONSUMIDOR PROPORCIONANDO GARANTIA CONTRA QUALQUER DEFEITO DE MATERIAL OU DE FABRICAÇÃO QUE POSSAM APRESENTAR-SE NO PRAZO DE 90 (NOVENTA) DIAS CONTADOS A PARTIR DA DATA DE AQUISIÇÃO COMPROVADA ATRAVÉS DA NOTA FISCAL DO CONSUMIDOR.

EXIJA A NOTA FISCAL

FICA EXTINTA ESTA GARANTIA SE OCORRER O MANUSEIO EM DESACORDO COM AS INSTRUÇÕES DE USO E MANUTENÇÕES INADEQUADAS, TAIS COMO:

- RESÍDUOS EM SEU MECANISMO INTERNO OU EXTERNO QUE PREJUDIQUE SEU FUNCIONAMENTO (EX: AREIA, DETRITOS DE SAL, MATERIAIS CORROSIVOS, ETC.);
- DANOS NO EQUIPAMENTO DECORRENTE DE SERVIÇOS EXECUTADOS POR PESSOA NÃO HABILITADA;
- QUEBRA DE PEÇAS DECORRENTE DE QUEDAS OU IMPACTO.

COMO USAR O EQUIPAMENTO

ENROLAMENTO CORRETO DA LINHA

A linha deve ser enrolada de forma correta afim de evitar "cabeleiras" (respeite as especificações da linha indicada para cada carretilha). Utilize uma vara, passe a linha pelos passadores, e posteriormente na carretilha. Ao enrolar provoque uma leve pressão na linha de forma que ela entre devidamente tencionada e direcionada.

IMPORTANTE:

A carretilha Kratos 40 não possui guia de linha. Por isso é necessário ajustar o posicionamento da linha no carretel manualmente.

REGULAGEM DE FRICÇÃO

O sistema de fricção (alavanca) permite que a linha seja puxada da carretilha sob tensão sem que a mesma se rompa no momento da pegada e corrida do peixe. A posição inicial "Free" é a posição livre, e a posição "Máx" é a posição máxima da fricção. Regule a potência da fricção da forma que mais te agrada durante a sua pescaria. Lembramos que a fricção é um dispositivo de auxílio e prevenção na pesca, afim de evitarmos possíveis danos a carretilha, linha e vara.

A fricção deve ser ajustada de acordo com a tensão desejada sempre respeitando o limite de resistência da linha, vara e carretilha.

REGULAGEM FREIO MECÂNICO

Dispositivo ajusta a regulagem de pressão na soltura da linha de acordo com a isca e chumbada, auxiliando nos arremessos evitando possíveis "cabeleiras". Girando o dispositivo no sentido horário temos uma maior tensão (arremesso mais preso), girando no sentido anti-horário temos uma menor tensão (arremesso mais solto).

IMPORTANTE:

A regulagem do freio mecânico também interfere na potência da fricção. Quanto menor a tensão do freio menor a potência da fricção, quanto maior a tensão, maior a potência da fricção.

ARREMESSO

Após o equipamento montado e a alavanca na posição "Free" posicione o polegar sobre o carretel de maneira a travar a soltura da linha e sem tirar o polegar do carretel, efetue o movimento da vara para trás até sentir a energização pelo peso da isca ou chumbada e continuamente efetue o movimento da vara para frente liberando o polegar do carretel para concluir o arremesso. Quando a linha tocar a superfície da água é importante que freie levemente o carretel com o polegar para que não haja a soltura da linha em excesso ocasionando a famosa "cabeleira".

MANUTENÇÃO RECOMENDADA

As carretilhas usadas com pouca frequência, devem passar por uma limpeza e lubrificação anual. Caso contrário, os cuidados devem ser freqüentes.

Após o uso em água salgada, a carretilha deve ser copiosamente lavada em água doce.

Caso a carretilha caia na areia, também deve ser lavado imediatamente com água doce.

Evite jogar um jato diretamente na carretilha para evitar a inclusão de sal ou areia.

Evite o uso de derivado de petróleo perto da linha.

Mantenha a carretilha sempre seca.

Usar óleo: pegador da manivela e rolamentos.

Usar graxa: coroa, pinhão e engrenagens.

IMPORTANTE:

O excesso de graxa e óleo podem fluir a lugares críticos impedindo o funcionamento correto do equipamento.

GRUPO
JOGÁ

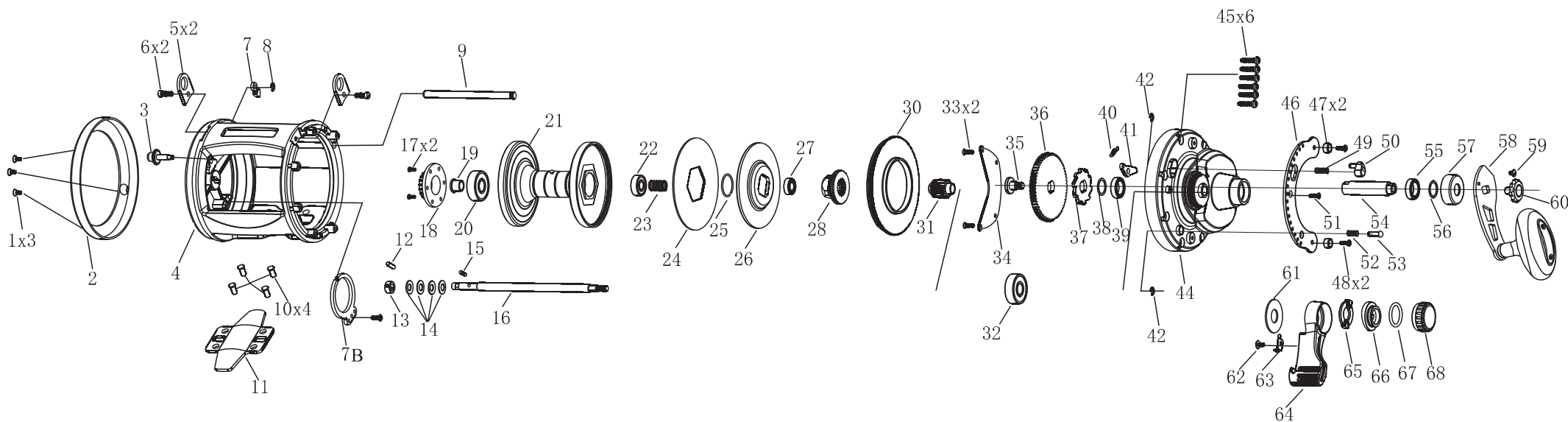
WWW.GRUPOJOGA.COM.BR

VALIDADE: INDETERMINADO - GARANTIA: 90 DIAS DE ACORDO COM A LEI Nº8.078/90.

IMPORTADO E DISTRIBUÍDO POR: JOGÁ INDÚSTRIA E COMÉRCIO DE ARTIGOS

DE PESCA E LAZER LTDA. - CNPJ: 11.505.095/0001-11 - FONE: (16) 3384 8200

SAC: +55 (16) 99760 2687 - FABRICADO NA CHINA



Vista Explodida

Nº PEÇAS	NOME DAS PEÇAS	Nº PEÇAS	NOME DAS PEÇAS	Nº PEÇAS	NOME DAS PEÇAS	Nº PEÇAS	NOME DAS PEÇAS	Nº PEÇAS	NOME DAS PEÇAS
1	PARAFUSO	15	PINO DO EIXO	31	PINHÃO	47	BUCHA DA PLACA	62	PARAFUSO
2	ANEL DE ACABAMENTO	16	EIXO DO CARRETEL	32	ROLAMENTO DO PINHÃO	48	PARAFUSO	63	CLIP SONORO
3	BOTÃO DE ALARME	17	PARAFUSO	33	PARAFUSO	49	MOLA	64	ALAVANCA DE FRICÇÃO
4	CHASSI	18	ENGRENAGEM DO ALARME	34	PLACA DE RETENÇÃO	50	BOTÃO AVANÇO DA FRICÇÃO	65	ARRUELA ALAVANCA
5	SUPORTE DO CINTO	19	BUCHA	35	PARAFUSO DO EIXO	51	PARAFUSO	66	ARRUELA PONTO A PONTO
6	PARAFUSO	20	ROLAMENTO	36	COROA	52	MOLA	67	O-RING
7	CLICK DO ALARME	21	CARRETEL	37	CATRACA	53	PINO DO AVANÇO DA FRICÇÃO	68	BOTÃO FREIO MECÂNICO
7-B	SUPORTE DO CLICK	22	ROLAMENTO	38	ARRUELA	54	EIXO DA MANIVELA		
8	E-CLIP DO ALARME	23	MOLA	39	ROLAMENTO	55	ROLAMENTO		
9	EIXO DO GUIA LINHA	24	DISCO DE FRICÇÃO EM CARBONO	40	MOLA DA TRAVA	56	ARRUELA		
10	REBITES DO CHASSI	25	O-RING	41	TRAVA DA CATRACA	57	TAMPA EIXO DA MANIVELA		
11	BASE DO CHASSI	26	DISCO DE FRICÇÃO SUPERIOR	42	E-CLIP	58	MANIVELA		
12	PINO DA BUCHA	27	ROLAMENTO	44	TAMPA LADO DA MANIVELA	59	PARAFUSO DA TRAVA		
13	BUCHA	28	TRAVA DE RETENÇÃO	45	PARAFUSO DA TAMPA	60	PARAFUSO DA MANIVELA		
14	ARRUELA	30	TAMPA SISTEMA DE FRICÇÃO	46	PLACA AVANÇO DA FRICÇÃO	61	FELTRO		