

# MANUAL DE INSTRUÇÕES

CARRETLHA

**KRATOS**  
20/30

IMAGEM ILUSTRATIVA

## GARANTIA

A SAINT TEM O OBJETIVO DE ATENDER PLENAMENTE O CONSUMIDOR PROPORCIONANDO GARANTIA CONTRA QUALQUER DEFEITO DE MATERIAL OU DE FABRICAÇÃO QUE POSSAM APRESENTAR-SE NO PRAZO DE 90 (NOVENTA) DIAS CONTADOS A PARTIR DA DATA DE AQUISIÇÃO COMPROVADA ATRAVÉS DA NOTA FISCAL DO CONSUMIDOR.

### EXIJA A NOTA FISCAL

FICA EXTINTA ESTA GARANTIA SE OCORRER O MANUSEIO EM DESACORDO COM AS INSTRUÇÕES DE USO E MANUTENÇÕES INADEQUADAS, TAIS COMO:

- RESÍDUOS EM SEU MECANISMO INTERNO OU EXTERNO QUE PREJUDIQUE SEU FUNCIONAMENTO (EX: AREIA, DETRITOS DE SAL, MATERIAIS CORROSIVOS, ETC.);
- DANOS NO EQUIPAMENTO DECORRENTE DE SERVIÇOS EXECUTADOS POR PESSOA NÃO HABILITADA;
- QUEBRA DE PEÇAS DECORRENTE DE QUEDAS OU IMPACTO.

## COMO USAR O EQUIPAMENTO

### ENROLAMENTO CORRETO DA LINHA

A linha deve ser enrolada de forma correta afim de evitar "cabeleiras" (respeite as especificações da linha indicada para cada carretilha). Utilize uma vara, passe a linha pelos passadores, e posteriormente pelo guia de linha da carretilha. Ao enrolar provoque uma leve pressão na linha de forma que ela entre devidamente tencionada e direcionada.

### REGULAGEM DE FRICÇÃO

O sistema de fricção (alavanca) permite que a linha seja puxada da carretilha sob tensão sem que a mesma se rompa no momento da pegada e corrida do peixe. A posição inicial "Free" é a posição livre, e a posição "Máx" é a posição máxima da fricção. Regule a potência da fricção da forma que mais te agrada durante a sua pescaria. Lembramos que a fricção é um dispositivo de auxílio e prevenção na pesca, afim de evitarmos possíveis danos a carretilha, linha e vara.

A fricção deve ser ajustada de acordo com a tensão desejada sempre respeitando o limite de resistência da linha, vara e carretilha.

**DICA:** Para uma melhor conservação, guarde sempre a carretilha com a fricção totalmente solta.

### REGULAGEM FREIO MECÂNICO

Dispositivo ajusta a regulagem de pressão na soltura da linha de acordo com a isca e chumbada, auxiliando nos arremessos evitando possíveis "cabeleiras". Girando o dispositivo no sentido horário temos uma maior tensão (arremesso mais preso), girando no sentido anti-horário temos uma menor tensão (arremesso mais solto).

#### IMPORTANTE:

A regulagem do freio mecânico também interfere na potência da fricção. Quanto menor a tensão do freio menor a potência da fricção, quanto maior a tensão, maior a potência da fricção.

### ARREMESSO

Após o equipamento montado e a alavanca na posição "Free", posicione o polegar sobre o carretel de maneira a travar a soltura da linha e sem tirar o polegar do carretel, efetue o movimento da vara para trás até sentir a energização pelo peso da isca ou chumbada e continuamente efetue o movimento da vara para frente liberando o polegar do carretel para concluir o arremesso. Quando a linha tocar a superfície da água é importante que freie levemente o carretel com o polegar para que não haja a soltura da linha em excesso ocasionando a famosa "cabeleira».

### MANUTENÇÃO RECOMENDADA

As carretilhas usadas com pouca frequência, devem passar por uma limpeza e lubrificação anual. Caso contrário, os cuidados devem ser freqüentes.

Após o uso em água salgada, a carretilha deve ser copiosamente lavada em água doce.

Caso a carretilha caia na areia, também deve ser lavado imediatamente com água doce.

Evite jogar um jato diretamente na carretilha para evitar a inclusão de sal ou areia.

Evite o uso de derivado de petróleo perto da linha.

Mantenha a carretilha sempre seca.

Usar óleo: pegador da manivela, rolamentos e eixo do guia de linha.

Usar graxa: coroa, pinhão e engrenagens.

#### IMPORTANTE:

O excesso de graxa e óleo podem fluir a lugares críticos impedindo o funcionamento correto do equipamento.

GRUPO  
**JOGÁ**

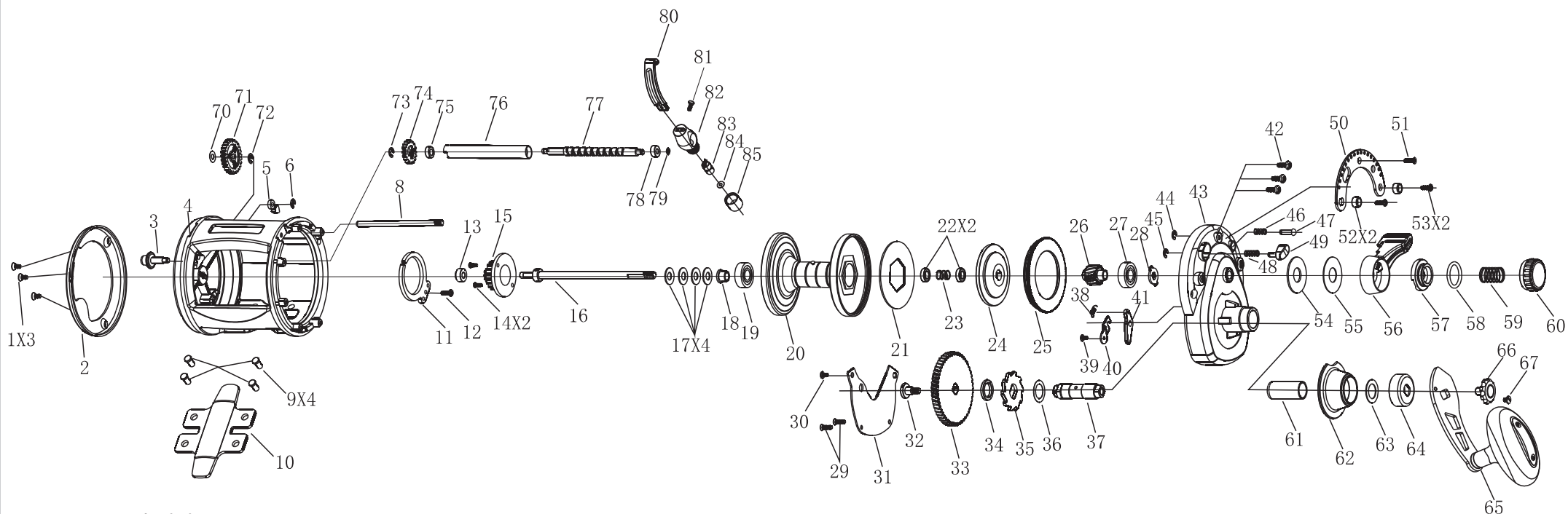
WWW.GRUPOJOGA.COM.BR

VALIDADE: INDETERMINADO - GARANTIA: 90 DIAS DE ACORDO COM A LEI Nº8.078/90.

IMPORTADO E DISTRIBUÍDO POR: JOGÁ INDÚSTRIA E COMÉRCIO DE ARTIGOS

DE PESCA E LAZER LTDA. - CNPJ: 11.505.095/0001-11 - FONE: (16) 3384 8200

SAC: +55 (16) 99760 2687 - FABRICADO NA CHINA



Vista Explodida

Nº PEÇAS	NOME DAS PEÇAS	Nº PEÇAS	NOME DAS PEÇAS	Nº PEÇAS	NOME DAS PEÇAS	Nº PEÇAS	NOME DAS PEÇAS	Nº PEÇAS	NOME DAS PEÇAS
1	PARAFUSO	18	BUCHA	34	ARRUELA	52	BUCHA DA PLACA	70	ARRUELA
2	ANEL DE ACABAMENTO	19	ROLAMENTO	35	CATRACA	53	PARAFUSO	71	ENGRENAGEM
3	BOTÃO DE ALARME	20	CARRETEL	36	ARRUELA	54	ARRUELA	72	E - CLIP
4	CHASSI	21	DISCO DE FRICÇÃO EM CARBONO	37	EIXO DA MANIVELA	55	FELTRO	73	E - CLIP
5	CLICK DO ALARME	22	ROLAMENTO	38	MOLA DA TRAVA	56	ALAVANCA DE FRICÇÃO	74	ENGRENAGEM DO EIXO SEM FIM
6	E - CLIP	23	MOLA	39	PARAFUSO	57	ARRUELA ALAVANCA	75	BUCHA
8	EIXO DO GUIA LINHA	24	DISCO DE FRICÇÃO SUPERIOR	40	SUPORTE DA TRAVA	58	O - RING	76	CALHA DO EIXO SEM FIM
9	REBITES DO CHASSI	25	TAMPA SISTEMA DE FRICÇÃO	41	TRAVA DA CATRACA	59	MOLA	77	EIXO SEM FIM
10	BASE DO CHASSI	26	PINHÃO	42	PARAFUSO	60	BOTÃO FREIO MECÂNICO	78	ROLAMENTO
11	SUPORTE DO CLICK	27	ROLAMENTO	43	TAMPA LADO DA MANIVELA	61	BUCHA	79	E - CLIP
12	PARAFUSO	28	ARRUELA DE ACABAMENTO	44	E - CLIP	62	ACABAMENTO TAMPA LATERAL	80	DIRECIONADOR GUIA LINHA
13	BUCHA	29	PARAFUSO	46	MOLA	63	ARRUELA	81	PARAFUSO
14	PARAFUSO	30	PARAFUSO	47	PINO DO AVANÇO DA FRIÇÃO	64	TAMPA EIXO DA MANIVELA	82	GUIA LINHA
15	ENGRENAGEM DO ALARME	31	PLACA DE RETENÇÃO	49	BOTÃO AVANÇO DA FRICÇÃO	65	MANIVELA	83	PINO UNHA
16	EIXO DO CARRETEL	32	PARAFUSO DO EIXO	50	PLACA AVAÇO DA FRICÇÃO	66	PARAFUSO DA MANIVELA	84	BATENTE DO GUIA LINHA
17	ARRUELA	33	COROA	51	PARAFUSO	67	PARAFUSO DA TRAVA	85	CAPA DO PINO UNHA