

MANUAL DE INSTRUÇÕES

CARRETLHA EVOX BLACK EDITION



IMAGEM ILUSTRATIVA

GARANTIA

A SAINT TEM O OBJETIVO DE ATENDER PLENAMENTE O CONSUMIDOR PROPORCIONANDO GARANTIA CONTRA QUALQUER DEFEITO DE MATERIAL OU DE FABRICAÇÃO QUE POSSAM APRESENTAR-SE NO PRAZO DE 90 (NOVENTA) DIAS CONTADOS A PARTIR DA DATA DE AQUISIÇÃO COMPROVADA ATRAVÉS DA NOTA FISCAL DO CONSUMIDOR.

EXIJA A NOTA FISCAL

FICA EXTINTA ESTA GARANTIA SE OCORRER O MANUSEIO EM DESACORDO COM AS INSTRUÇÕES DE USO E MANUTENÇÕES INADEQUADAS, TAIS COMO:

- RESÍDUOS EM SEU MECANISMO INTERNO OU EXTERNO QUE PREJUDIQUE SEU FUNCIONAMENTO (EX: AREIA, DETRITOS DE SAL, MATERIAIS CORROSIVOS, ETC.);
- DANOS NO EQUIPAMENTO DECORRENTE DE SERVIÇOS EXECUTADOS POR PESSOA NÃO HABILITADA;
- QUEBRA DE PEÇAS DECORRENTE DE QUEDAS OU IMPACTO.

COMO USAR O EQUIPAMENTO

ENROLAMENTO CORRETO DA LINHA

A linha deve ser enrolada de forma correta afim de evitar espirais 'cabeleiras' (respeite as especificações da linha indicada para cada carretilha). Utilize uma vara, passe a linha pelos passadores, e posteriormente pelo guia de linha da carretilha. Ao enrolar provoque uma leve pressão na linha de forma que ela entre devidamente tencionada e direcionada.

REGULAGEM DE FRICÇÃO

O sistema de fricção (estrela) permite que a linha seja puxada da carretilha sob tensão sem que a mesma se rompa no momento da pegada e corrida do peixe. Para a regulagem da fricção, gire a estrela de fricção para frente para apertá-la e para trás para soltá-la. Lembramos que a fricção é um dispositivo de auxílio e prevenção na pesca, afim de evitarmos possíveis danos a carretilha, linha e vara.

A fricção deve ser ajustada de acordo com a tensão desejada sempre respeitando o limite de resistência da linha, vara e carretilha.

DICA: Para uma melhor conservação, guarde sempre a carretilha com a fricção totalmente solta.

REGULAGEM FREIO MECÂNICO

Botão situado entre o corpo e a estrela de fricção.

Para um melhor desempenho nos seus arremessos, faça o ajuste girando o botão no sentido horário para uma maior tensão (arremesso mais preso), ou no sentido anti-horário para uma menor tensão (arremesso mais solto).

SISTEMA DE FREIO CENTRÍFUGO - DUPLO CONTROLE

O SFC - Sistema de Freio Centrífugo Duplo Controle permite ao pescador um ajuste de freio mais preciso.

A regulagem interna é composta por 4 pinos com indicações OFF (livre) e ON (freado). Após feito o ajuste interno, você pode ajustar a regulagem externa através das numerações: 0 (livre) a 5 (freio máximo).



ARREMESSO

Após o equipamento montado, posicione o polegar sobre o carretel de maneira a travar a soltura da linha e posteriormente destrave com o mesmo polegar a carretilha pressionando o dispositivo para baixo. Sem tirar o polegar do carretel, efetue o movimento da vara para trás até sentir a energização pelo peso da isca ou chumbada e continuamente efetue o movimento da vara para frente liberando o polegar do carretel para concluir o arremesso. Quando a linha tocar a superfície da água é importante que freie levemente o carretel com o polegar para que não haja a soltura da linha em excesso ocasionando a famosa 'cabeleira'.

A soltura precoce da linha ocasionará um arremesso muito vertical ou o oposto em um arremesso curto.

MANUTENÇÃO RECOMENDADA

As carretilhas usadas com pouca frequência, devem passar por uma limpeza e lubrificação anual. Caso contrário, os cuidados devem ser freqüentes.

Após o uso em água salgada, a carretilha deve ser copiosamente lavada em água doce.

Caso a carretilha caia na areia, também deve ser lavado imediatamente com água doce.

Evite jogar um jato diretamente na carretilha para evitar a inclusão de sal ou areia.

Evite o uso de derivado de petróleo perto da linha.

Mantenha a carretilha sempre seca.

Usar óleo: pegador da manivela, rolamentos e eixo do guia de linha.

Usar graxa: coroa e pinhão, engrenagens e rolete anti-reverso.

IMPORTANTE:

O excesso de graxa e óleo podem fluir a lugares críticos impedindo o funcionamento correto do equipamento.

Apertar o gatilho com a manivela girando, pode causar o desgaste precoce de algumas peças.

GRUPO
JOGÁ

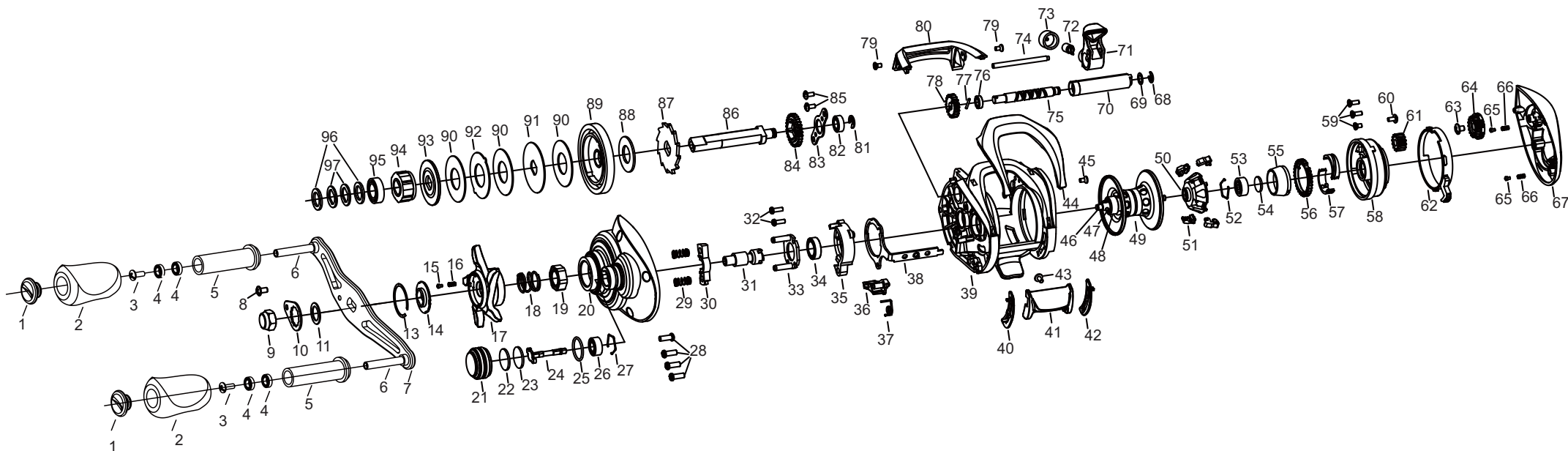
WWW.GRUPOJOGA.COM.BR

VALIDADE: INDETERMINADO - GARANTIA: 90 DIAS DE ACORDO COM A LEI Nº8.078/90.

IMPORTADO E DISTRIBUÍDO POR: JOGÁ INDÚSTRIA E COMÉRCIO DE ARTIGOS

DE PESCA E LAZER LTDA. - CNPJ: 11.505.095/0001-11 - FONE: (16) 3384 8200

SAC: +55 (16) 99760 2687 - FABRICADO NA CHINA



Vista Explodida

Nº PEÇAS	NOME DAS PEÇAS	Nº PEÇAS	NOME DAS PEÇAS	Nº PEÇAS	NOME DAS PEÇAS	Nº PEÇAS	NOME DAS PEÇAS	Nº PEÇAS	NOME DAS PEÇAS
1	ACABAMENTO DO KNOB	22	DISCO BORRACHA FREIO MECÂNICO	42	LATERAL DO BOTÃO B	62	TRAVA DA TAMPA	82	ROL. DA PONTA DO EIXO DA MANIVELA
2	KNOB	23	DISCO RÍGIDO FREIO MECÂNICO	43	PARAFUSO DA CONEXÃO / BOTÃO	63	PARAFUSO	83	FIXADOR DO EIXO DA MANIVELA
3	PARAFUSO KNOB	24	PINO DO FREIO MECÂNICO	44	CARENAGEM SUPERIOR DO CHASSI	64	REGULAGEM DO FREIO CENTRÍFUGO	84	ENGRENAGEM DO EIXO DA MANIVELA
4	BUCHA DO KNOB	25	ANEL DO FREIO MECÂNICO	45	PARAFUSO DA CARENAGEM SUPERIOR	65	REGULAGEM DO FREIO CENTRÍFUGO	85	PARAF. DO FIXADOR DO EIXO DA MANIV.
5	BASE DO KNOB	26	ROLAMENTO DA PONTA DO PINHÃO	46	EIXO DO CARRETEL	66	MOLA DA REG. FREIO CENTRÍFUGO	86	EIXO DA MANIVELA
6	EIXO DA MANIVELA	27	TRAVA DO ROL. DA PONTA DO PINHÃO	47	PINO DO EIXO DO CARRETEL	67	TAMPA LATERAL	87	CATRACA
7	MANIVELA	28	PARAFUSO DA TAMPA	48	ROLAMENTO DO CARRETEL	68	TRAVA EIXO SEM FIM	88	DISCO DE FRICÇÃO INFERIOR
8	PARAFUSO DA TRAVA DA MANIVELA	29	MOLA DO YOKE	49	CARRETEL	69	ARRUELA DO EIXO SEM FIM	89	COROA
9	PORCA DA MANIVELA	30	YOKE	50	BASE BUCHA DO EIXO CENTRÍFUGO	70	CALHA DO EIXO SEM FIM	90	DISCO DE FRICÇÃO CARBONO
10	TRAVA PORCA DA MANIVELA	31	PINHÃO	51	BUCHAS DO FREIO CENTRÍFUGO	71	GUIA DE LINHA	91	DISCO DE FRICÇÃO RÍGIDO TRAVA INT.
11	ARRUELA DA MANIVELA	32	PARAFUSO BASE DA RAMPA	52	CLIP DO ROLAMENTO DA TAMPA	72	PINO UNHA	92	DISCO DE FRICÇÃO RÍGIDO TRAVA EXT.
13	ANEL ESTRELA	33	BASE DA RAMPA	53	ROLAMENTO DA TAMPA	73	CAPA DO PINO UNHA	93	DISCO DE FRICÇÃO RÍGIDO SUPERIOR
14	CATRACA ESTERLA	34	ROLAMENTO DA BASE DO PINHÃO	54	BATENTE DO EIXO DO CARRETEL	74	EIXO GUIA DO DISTRIB. DE LINHA	94	ROLAMENTO ANTIRREVERSO
15	CLICK SONORO ESTRELA	35	RAMPA	55	PISTA DO FREIO CENTRÍFUGO	75	EIXO SEM FIM	95	ROLAMENTO DO EIXO DA MANIVELA
16	MOLA CLICK ESTRELA	36	ALAVANCA DA RAMPA	56	ENGRENAGEM DO FREIO CENTRÍFUGO	76	BUCHA DO EIXO SEM FIM	96	ARRUELA LISA DO EIXO DA MANIVELA
17	ESTRELA DA FRICÇÃO	37	MOLA DA ALAVANCA DA RAMPA	57	RAMPA DO FREIO CENTRÍFUGO	77	PINO DA ENGREN. DO EIXO SEM FIM	97	ARRUELA CONCAVA
18	MOLA DA ESTRELA	38	CONEXÃO DO BOTÃO	58	BASSE DO FREIO CENTRÍFUGO	78	ENGRENAGEM DO EIXO SEM FIM		
19	PORCA DA ESTRELA	39	CHASSI	59	PARAFUSO	79	PARAFUSO CARENAGEM FRONTAL		
20	TAMPA DO LADO DA MANIVELA	40	LATERAL DO BOTÃO A	60	PARAFUSO	80	CARENAGEM FRONTAL		
21	BOTÃO DO FREIO MECÂNICO	41	BOTÃO DE LIB. DO CARRETEL	61	ENGRENAGEM DO FREIO CENTRÍFUGO	81	TRAVA DA PONTA DO EIXO DA MANIVELA		