

MANUAL DE INSTRUÇÕES

CARRETLHA ACCEPT



IMAGEM ILUSTRATIVA

GARANTIA

A SAINT TEM O OBJETIVO DE ATENDER PLENAMENTE O CONSUMIDOR PROPORCIONANDO GARANTIA CONTRA QUALQUER DEFEITO DE MATERIAL OU DE FABRICAÇÃO QUE POSSAM APRESENTAR-SE NO PRAZO DE 90 (NOVENTA) DIAS CONTADOS A PARTIR DA DATA DE AQUISIÇÃO COMPROVADA ATRAVÉS DA NOTA FISCAL DO CONSUMIDOR.

EXIJA A NOTA FISCAL

FICA EXTINTA ESTA GARANTIA SE OCORRER O MANUSEIO EM DESACORDO COM AS INSTRUÇÕES DE USO E MANUTENÇÕES INADEQUADAS, TAIS COMO:

- RESÍDUOS EM SEU MECANISMO INTERNO OU EXTERNO QUE PREJUDIQUE SEU FUNCIONAMENTO (EX: AREIA, DETRITOS DE SAL, MATERIAIS CORROSIVOS, ETC.);
- DANOS NO EQUIPAMENTO DECORRENTE DE SERVIÇOS EXECUTADOS POR PESSOA NÃO HABILITADA;
- QUEBRA DE PEÇAS DECORRENTE DE QUEDAS OU IMPACTO.

COMO USAR O EQUIPAMENTO

ENROLAMENTO CORRETO DA LINHA

A linha deve ser enrolada de forma correta afim de evitar espirais 'cabeleiras' (respeite as especificações da linha indicada para cada carretilha). Utilize uma vara, passe a linha pelos passadores, e posteriormente pelo guia de linha da carretilha. Ao enrolar provoque uma leve pressão na linha de forma que ela entre devidamente tensionada e direcionada.

REGULAGEM DE FRICÇÃO

O sistema de fricção (estrela) permite que a linha seja puxada da carretilha sob tensão sem que a mesma se rompa no momento da pegada e corrida do peixe. Para a regulagem da fricção, gire a estrela de fricção para frente para apertá-la e para trás para soltá-la. Lembramos que a fricção é um dispositivo de auxílio e prevenção na pesca, afim de evitarmos possíveis danos a carretilha, linha e vara.

A fricção deve ser ajustada de acordo com a tensão desejada sempre respeitando o limite de resistência da linha, vara e carretilha.

DICA: Para uma melhor conservação, guarde sempre a carretilha com a fricção totalmente solta.

REGULAGEM FREIO MECÂNICO

Botão situado entre o corpo e a estrela de fricção.

Para um melhor desempenho nos seus arremessos, faça o ajuste girando o botão no sentido horário para uma maior tensão (arremesso mais preso), ou no sentido anti-horário para uma menor tensão (arremesso mais solto).

SISTEMA DE FREIO DUPLO - MAGNÉTICO E CENTRÍFUGO

Para a regulagem do Freio Centrífugo (interno) abra a tampa, posicionando o pino na posição OFF. Ele é composto por 3 pinos: para dentro se encontra livre e posicionado para fora se encontra freado. Ajuste conforme a sua necessidade.

Para a regulagem do Freio Magnético (externo), gire o botão no sentido do sinal desejado: (-) representa sem freio e o sinal de (+) representa o freio mais tensionado para obter o freio perfeito ao seu modo de pescar.



ARREMESSO

Após o equipamento montado, posicione o polegar sobre o carretel de maneira a travar a soltura da linha e posteriormente destrave com o mesmo polegar a carretilha pressionando o dispositivo para baixo. Sem tirar o polegar do carretel, efetue o movimento da vara para trás até sentir a energização pelo peso da isca ou chumbada e continuamente efetue o movimento da vara para frente liberando o polegar do carretel para concluir o arremesso. Quando a linha tocar a superfície da água é importante que freie levemente o carretel com o polegar para que não haja a soltura da linha em excesso ocasionando a famosa 'cabeleira'.

Asoltura precoce da linha ocasionará um arremesso muito vertical ou o oposto em um arremesso curto.

MANUTENÇÃO RECOMENDADA

As carretilhas usadas com pouca frequência, devem passar por uma limpeza e lubrificação anual. Caso contrário, os cuidados devem ser freqüentes.

Após o uso em água salgada, a carretilha deve ser copiosamente lavada em água doce.

Caso a carretilha caia na areia, também deve ser lavado imediatamente com água doce.

Evite jogar um jato diretamente na carretilha para evitar a inclusão de sal ou areia.

Evite o uso de derivado de petróleo perto da linha.

Mantenha a carretilha sempre seca.

Usar óleo: pegador da manivela, rolamentos e eixo do guia de linha.

Usar graxa: coroa e pinhão, engrenagens e rolete anti-reverso.

IMPORTANTE:

O excesso de graxa e óleo podem fluir a lugares críticos impedindo o funcionamento correto do equipamento.

Apertar o gatilho com a manivela girando, pode causar o desgaste precoce de algumas peças.

GRUPO
JOGÁ

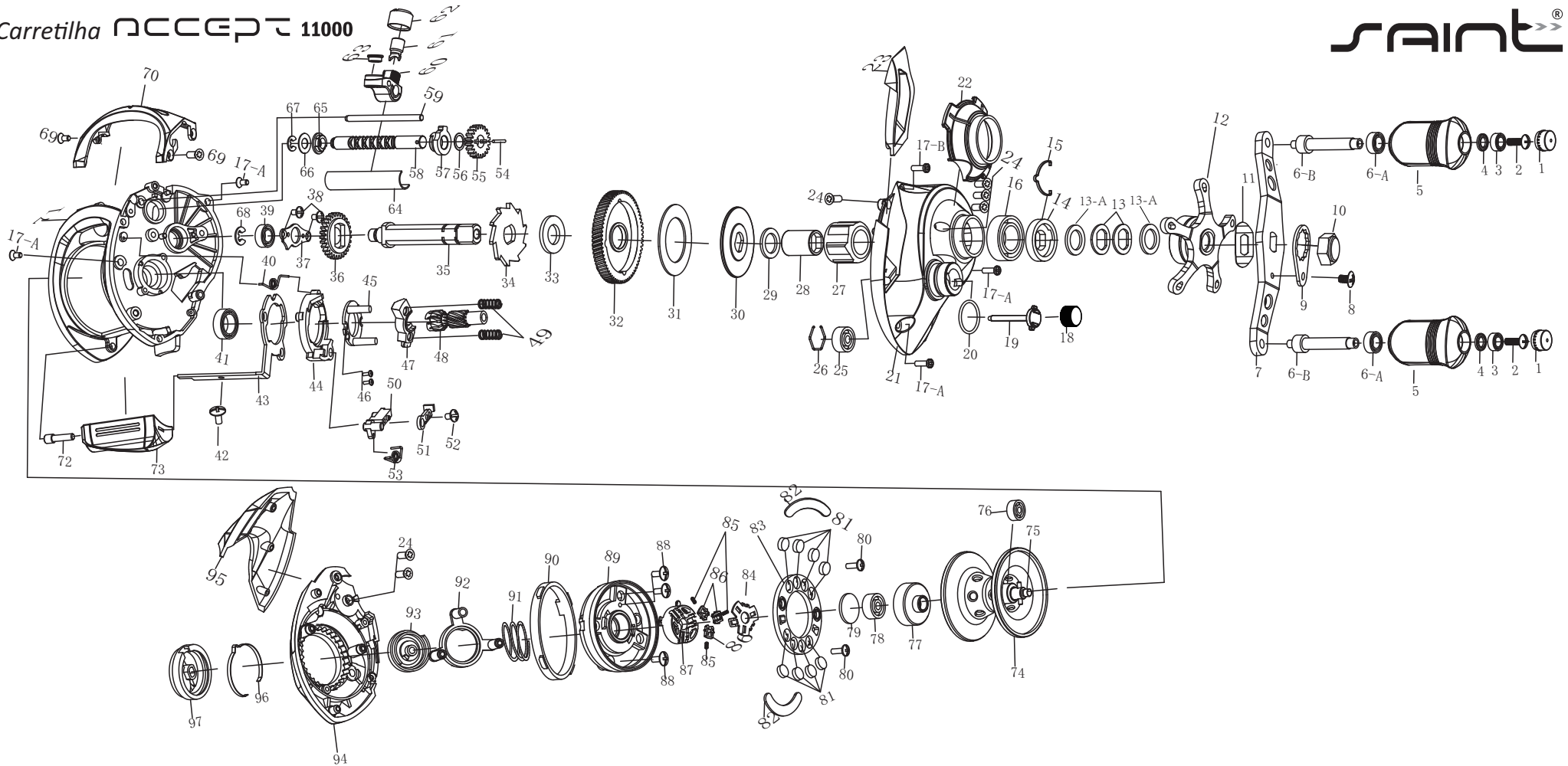
WWW.GRUPOJOGA.COM.BR

VALIDADE: INDETERMINADO - GARANTIA: 90 DIAS DE ACORDO COM A LEI Nº8.078/90.

IMPORTADO E DISTRIBUÍDO POR: JOGÁ INDÚSTRIA E COMÉRCIO DE ARTIGOS

DE PESCA E LAZER LTDA. - CNPJ: 11.505.095/0001-11 - FONE: (16) 3384 8200

SAC: +55 (16) 99760 2687 - FABRICADO NA CHINA



Vista Explodida

Nº PEÇAS	NOME DAS PEÇAS	Nº PEÇAS	NOME DAS PEÇAS	Nº PEÇAS	NOME DAS PEÇAS	Nº PEÇAS	NOME DAS PEÇAS	Nº PEÇAS	NOME DAS PEÇAS
1-7	MANIVELA COMPLETA	19	PINO ABS DO FREIO MECÂNICO	33	DISCO DE FRICÇÃO INFERIOR	47	YOKE	64	CALHA DO EIXO SEM FIM
8	PARAFUSO DA TRAVA DA MANIVELA	20	ANEL DA TAMPA (FREIO MEC.)	34	ROSETA	48	PINHÃO	65	BUXA DO EIXO SEM FIM "B"
9	TRAVA DA MANIVELA	21	TAMPA DO LADO DA MANIVELA	35	EIXO DA MANIVELA	49	MOLAS DO YOKE	66	ARRUELA DO EIXO SEM FIM "B"
10	PORCA DA MANIVELA	22	ACABAMENTO TAMPA MANIVELA "A"	36	ENGRENAGEM DO EIXO DA MANIVELA	50-52	ALAVANCA DE LIBERAÇÃO DO CARRETEL	67	TRAVA DO EIXO SEM FIM
11	SEPARADOR ESTRELA / MANIVELA	23	ACABAMENTO TAMPA MANIVELA "B"	37	FIXADOR DO EIXO DA MANIVELA	53	MOLA DA ALAVANCA DE LIB. DO CARRETEL	68	TRAVA DO EIXO DA MANIVELA
12	ESTRELA DA FRICÇÃO	24	PARAFUSO DOS ACABAMENTOS	38	PARAFUSO DO FIX. DO EIXO DA MANIV.	54	PINO DA ENGRENEM DO EIXO S/ FIM	69	PARAFUSO DO ORNAMENTO FRONTAL
13	ARRUELA CÔNCAVA	25	ROLAMENTO DO FREIO MECÂNICO	39	ROLAMENTO DA BASE DO EIXO DA MANIV.	55	ENGRENAGEM DO EIXO SEM FIM	70	ORNAMENTO FRONTAL
13-A	ARRUELA LISA	26	CLIP DO ROLAMENTO DO FREIO MEC.	40	MOLA DA RAMPA	56	ARRUELA DO EIXO SEM FIM "A"	71	CHASSI
14	SUORTE DO CLIP SONORO	27	ROLAMENTO ANTIRREVERSO	41	ROLAMENTO DO PINHÃO	57	BUXA DO EIXO SEM FIM "A"	72	PINO DO BOTÃO DE LIB. DO CARRETEL
15	CLIP SONORO ESTRELA	28	BUCHA DO ANTIRREVERSO	42	PARAFUSO DO BOTÃO DE LIB. DO CARRETEL	58	EIXO SEM FIM	73	BOTÃO DE LIBERAÇÃO
16	ROLAMENTO DO EIXO DA MANIVELA	29	ARRUELA LISA	43	CONEXÃO DO BOTÃO	59	EIXO GUIA DO DISTRIBUIDOR DE LINHA	74-77	CARRETEL COMPLETO
17-A	PARAFUSOS DA TAMPA	30	DISCO DE FRICÇÃO RÍGIDO	44	RAMPA	60-61	GUIA DE LINHA	78-97	TAMPA LATERAL COMPLETA
17-B	PARAFUSO DA TAMPA FINO	31	DISCO DE FRICÇÃO FLEXÍVEL	45	BASE DA RAMPA	62	PINO UNHA		
18	BOTÃO DO FREIO MECÂNICO	32	COROA	46	PARAFUSO DA BASE DA RAMPA	63	CAPA DO PINO UNHA		