

MANUAL DE INSTRUÇÕES

CARRETIHA Lancer



IMAGEM ILUSTRATIVA

GARANTIA

A SAINT TEM O OBJETIVO DE ATENDER PLENAMENTE O CONSUMIDOR PROPORCIONANDO GARANTIA CONTRA QUALQUER DEFEITO DE MATERIAL OU DE FABRICAÇÃO QUE POSSAM APRESENTAR-SE NO PRAZO DE 90 (NOVENTA) DIAS CONTADOS A PARTIR DA DATA DE AQUISIÇÃO COMPROVADA ATRAVÉS DA NOTA FISCAL DO CONSUMIDOR.

EXIJA A NOTA FISCAL

FICA EXTINTA ESTA GARANTIA SE OCORRER O MANUSEIO EM DESACORDO COM AS INSTRUÇÕES DE USO E MANUTENÇÕES INADEQUADAS, TAIS COMO:

- RESÍDUOS EM SEU MECANISMO INTERNO OU EXTERNO QUE PREJUDIQUE SEU FUNCIONAMENTO (EX: AREIA, DETRITOS DE SAL, MATERIAIS CORROSIVOS, ETC.);
- DANOS NO EQUIPAMENTO DECORRENTE DE SERVIÇOS EXECUTADOS POR PESSOA NÃO HABILITADA;
- QUEBRA DE PEÇAS DECORRENTE DE QUEDAS OU IMPACTO.

COMO USAR O EQUIPAMENTO

ENROLAMENTO CORRETO DA LINHA

A linha deve ser enrolada de forma correta afim de evitar espirais 'cabeleiras' (respeite as especificações da linha indicada para cada carretilha). Utilize uma vara, passe a linha pelos passadores, e posteriormente pelo guia de linha da carretilha. Ao enrolar provoque uma leve pressão na linha de forma que ela entre devidamente tensionada e direcionada.

REGULAGEM DE FRICÇÃO

O sistema de fricção (estrela) permite que a linha seja puxada da carretilha sob tensão sem que a mesma se rompa no momento da pegada e corrida do peixe. Para a regulagem da fricção, gire a estrela de fricção para frente para apertá-la e para trás para soltá-la. Lembramos que a fricção é um dispositivo de auxílio e prevenção na pesca, afim de evitarmos possíveis danos a carretilha, linha e vara.

A fricção deve ser ajustada de acordo com a tensão desejada sempre respeitando o limite de resistência da linha, vara e carretilha.

DICA: Para uma melhor conservação, guarde sempre a carretilha com a fricção totalmente solta.

REGULAGEM FREIO MECÂNICO

Botão situado entre o corpo e a estrela de fricção.

Para um melhor desempenho nos seus arremessos, faça o ajuste girando o botão no sentido horário para uma maior tensão (arremesso mais preso), ou no sentido anti-horário para uma menor tensão (arremesso mais solto).

SISTEMA DE FREIO MAGNÉTICO - FÁCIL CONTROLE

O SFM - Sistema de Freio Magnético Fácil Controle permite ao pescador um ajuste de freio preciso.

A regulagem interna é composta por 5 ímãs.

O sinal de (-) representa sem freio e o sinal de (+) representa o freio mais tensionado. Gire o botão no sentido do sinal desejado de (-) para (+) para obter o freio perfeito ao seu modo de pescar.



ARREMESSO

Após o equipamento montado, posicione o polegar sobre o carretel de maneira a travar a soltura da linha e posteriormente destrave com o mesmo polegar a carretilha pressionando o dispositivo para baixo. Sem tirar o polegar do carretel, efetue o movimento da vara para trás até sentir a energização pelo peso da isca ou chumbada e continuamente efetue o movimento da vara para frente liberando o polegar do carretel para concluir o arremesso. Quando a linha tocar a superfície da água é importante que freie levemente o carretel com o polegar para que não haja a soltura da linha em excesso ocasionando a famosa 'cabeleira'.

A soltura precoce da linha ocasionará um arremesso muito vertical ou o oposto em um arremesso curto.

MANUTENÇÃO RECOMENDADA

As carretilhas usadas com pouca frequência, devem passar por uma limpeza e lubrificação anual. Caso contrário, os cuidados devem ser freqüentes.

Após o uso em água salgada, a carretilha deve ser copiosamente lavada em água doce.

Caso a carretilha caia na areia, também deve ser lavado imediatamente com água doce.

Evite jogar um jato diretamente na carretilha para evitar a inclusão de sal ou areia.

Evite o uso de derivado de petróleo perto da linha.

Mantenha a carretilha sempre seca.

Usar óleo: pegador da manivela, rolamentos e eixo do guia de linha.

Usar graxa: coroa e pinhão, engrenagens e rolete anti-reverso.

IMPORTANTE:

O excesso de graxa e óleo podem fluir a lugares críticos impedindo o funcionamento correto do equipamento.

Apertar o gatilho com a manivela girando, pode causar o desgaste precoce de algumas peças.

GRUPO
JOGÁ

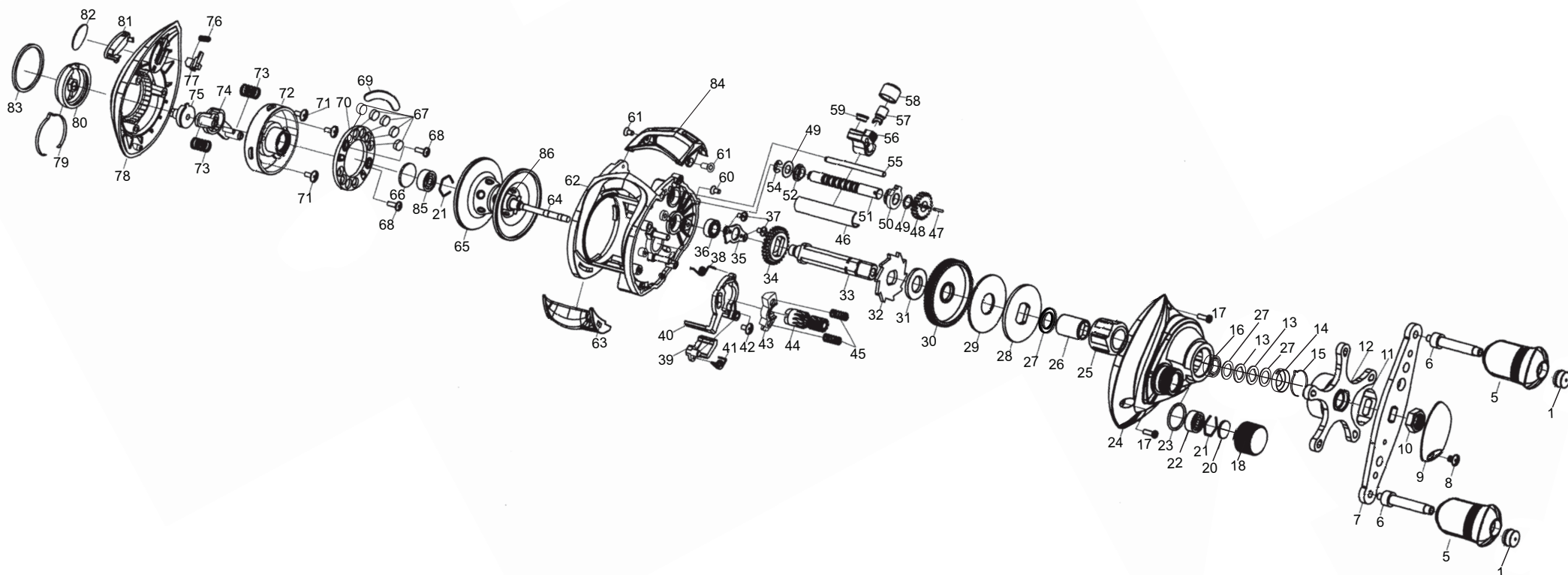
WWW.GRUPOJOGA.COM.BR

VALIDADE: INDETERMINADO - GARANTIA: 90 DIAS DE ACORDO COM A LEI Nº8.078/90.

IMPORTADO E DISTRIBUÍDO POR: JOGÁ INDÚSTRIA E COMÉRCIO DE ARTIGOS

DE PESCA E LAZER LTDA. - CNPJ: 11.505.095/0001-11 - FONE: (16) 3384 8200

SAC: +55 (16) 99760 2687 - FABRICADO NA CHINA



Vista Explodida

Nº PEÇAS	NOME DAS PEÇAS	Nº PEÇAS	NOME DAS PEÇAS	Nº PEÇAS	NOME DAS PEÇAS	Nº PEÇAS	NOME DAS PEÇAS	Nº PEÇAS	NOME DAS PEÇAS
1	ACABAMENTO DO KNOB	22	ROLAMENTO	39	ALAVANCA DA RAMPA	57	PINO UNHA	74	SUPORTE DA MOLLA
5	KNOB	23	ORING	40	RAMPA	58	CAPA DO PINO UNHA	75	BATENTE SUPORTE DA MOLLA
6	BASE DO KNOB	24	TAMPA DO LADO DA MANIVELA	41	MOLLA DA ALAVANCA DA RAMPA	59	PORCELANA DO GUIA LINHA	76	MOLLA TRAVA DA TAMPA
7	MANIVELA	25	ROLAMENTO ANTIRREVERSO	42	PARAFUSO	60	PARAFUSO	77	TRAVA DA TAMPA
8	PARAFUSO DA TRAVA DA MANIVELA	26	BUCHA DO ANTIRREVERSO	43	YOKE	61	PARAFUSO	78	TAMPA LATERAL
9	TRAVA DA PORCA DA MANIVELA	27	ARRUELA	44	PINHÃO	62	CHASSI	79	CLIQUE PONTO A PONTO
10	PORCA DA MANIVELA	28	DISCO DE FRICÇÃO RÍGIDO	45	MOLLA DO YOKE	63	BOTÃO DE LIB. CARRETEL	80	REGULAGEM DO FREIO MAG.
11	SEPARADOR ESTRELA / MANIVELA	29	DISCO DE FRICÇÃO	46	CALHA DO DISTRIBUIDOR DE LINHA	64	EIXO DO CARRETEL	81	BOTÃO DA TRAVA DA TAMPA
12	ESTRELA DA FRICÇÃO	30	COROA	47	PINO DA ENGREN.DO EIXO SEM FIM	65	CARRETEL	82	ACABAMENTO DO BOTÃO
13	ARRUELA CÔNCAVA	31	DISCO DE FRICÇÃO INFERIOR	48	ENGRENAGEM DO EIXO SEM FIM	66	BATENTE DO EIXO DO CARRETEL	83	ANEL DE REGULAGEM DO FREIO MAG.
14	SUPORTE DO CLICK SONORO	32	ROSETA	49	ARRUELA DO EIXO SEM FIM	67	ÍMÃS	84	CARENAGEM FRONTAL
15	CLICK SONORO	33	EIXO DA MANIVELA	50	BUCHA DO EIXO SEM FIM (A)	68	PARAFUSO	85	ROLAMENTO
16	ROLAMENTO	34	ENGRENAGEM DO EIXO DA MANIVELA	51	EIXO SEM FIM	69	BATENTE DO ÍMÃ	86	ROLAMENTO DO CARRETEL
17	PARAFUSO	35	FIXADOR DO EIXO DA MANIVELA	52	BUCHA DO EIXO SEM FIM (B)	70	SUPORTE DO ÍMÃ		
18	BOTÃO DO FREIO MECÂNICO	36	ROLAMENTO	54	E-CLIP	71	PARAFUSO		
20	DISCO DO FREIO MECÂNICO	37	PARAFUSO	55	EIXO DO GUIA LINHA	72	BASE DO FREIO MAGNÉTICO		
21	CLIQUE	38	PARAFUSO DA RAMPA	56	GUIA LINHA	73	MOLLA		