

# MANUAL DE INSTRUÇÕES

## CARRETIHA VIZEL

12000 - CARBON



IMAGEM ILUSTRATIVA

### GARANTIA

A SAINT TEM O OBJETIVO DE ATENDER PLENAMENTE O CONSUMIDOR PROPORCIONANDO GARANTIA CONTRA QUALQUER DEFEITO DE MATERIAL OU DE FABRICAÇÃO QUE POSSAM APRESENTAR-SE NO PRAZO DE 90 (NOVENTA) DIAS CONTADOS A PARTIR DA DATA DE AQUISIÇÃO COMPROVADA ATRAVÉS DA NOTA FISCAL DO CONSUMIDOR.

#### EXIJA A NOTA FISCAL

FICA EXTINTA ESTA GARANTIA SE OCORRER O MANUSEIO EM DESACORDO COM AS INSTRUÇÕES DE USO E MANUTENÇÕES INADEQUADAS, TAIS COMO:

- RESÍDUOS EM SEU MECANISMO INTERNO OU EXTERNO QUE PREJUDIQUE SEU FUNCIONAMENTO (EX: AREIA, DETRITOS DE SAL, MATERIAIS CORROSIVOS, ETC.);
- DANOS NO EQUIPAMENTO DECORRENTE DE SERVIÇOS EXECUTADOS POR PESSOA NÃO HABILITADA;
- QUEBRA DE PEÇAS DECORRENTE DE QUEDAS OU IMPACTO.

## COMO USAR O EQUIPAMENTO

### ENROLAMENTO CORRETO DA LINHA

A linha deve ser enrolada de forma correta afim de evitar espirais 'cabeleiras' (respeite as especificações da linha indicada para cada carretilha). Utilize uma vara, passe a linha pelos passadores, e posteriormente pelo guia de linha da carretilha. Ao enrolar provoque uma leve pressão na linha de forma que ela entre devidamente tencionada e direcionada.

### REGULAGEM DE FRICÇÃO

O sistema de fricção (estrela) permite que a linha seja puxada da carretilha sob tensão sem que a mesma se rompa no momento da pegada e corrida do peixe. Para a regulagem da fricção, gire a estrela de fricção para frente para apertá-la e para trás para soltá-la. Lembramos que a fricção é um dispositivo de auxílio e prevenção na pesca, afim de evitarmos possíveis danos a carretilha, linha e vara.

A fricção deve ser ajustada de acordo com a tensão desejada sempre respeitando o limite de resistência da linha, vara e carretilha.

**DICA:** Para uma melhor conservação, guarde sempre a carretilha com a fricção totalmente solta.

### REGULAGEM DO FREIO MAGNÉTICO

Nas carretilhas de freio magnético encontramos um dispositivo lateral com as possíveis marcações: zero a dez, + (mais) ou - (menos), Mín. (mínimo) e Máx. (máximo). Sendo que a simbologia menor (zero, -, mín.) representa sem freio e a simbologia maior (dez, +, máx.) representa um freio mais tencionado. Ajuste o freio da carretilha da forma que achar necessário para obter o freio perfeito ao seu modo de pescar.

### SISTEMA DE FREIO CENTRÍFUGO - DUPLO CONTROLE

O SFC - Sistema de Freio Centrífugo Duplo Controle permite ao pescador um ajuste de freio mais preciso.

A regulagem interna é composta por 4 pinos com indicações OFF (livre) e ON (freado). Após feito o ajuste interno, você pode ajustar a regulagem externa através das numerações: 0 (livre) a 5 (freio máximo).



### ARREMESSO

Após o equipamento montado, posicione o polegar sobre o carretel de maneira a travar a soltura da linha e posteriormente destrave com o mesmo polegar a carretilha pressionando o dispositivo para baixo. Sem tirar o polegar do carretel, efetue o movimento da vara para trás até sentir a energização pelo peso da isca ou chumbada e continuamente efetue o movimento da vara para frente liberando o polegar do carretel para concluir o arremesso. Quando a linha tocar a superfície da água é importante que freie levemente o carretel com o polegar para que não haja a soltura da linha em excesso ocasionando a famosa 'cabeleira'.

A soltura precoce da linha ocasionará um arremesso muito vertical ou o oposto em um arremesso curto.

### MANUTENÇÃO RECOMENDADA

As carretilhas usadas com pouca frequência, devem passar por uma limpeza e lubrificação anual. Caso contrário, os cuidados devem ser freqüentes.

Após o uso em água salgada, a carretilha deve ser copiosamente lavada em água doce.

Caso a carretilha caia na areia, também deve ser lavado imediatamente com água doce.

Evite jogar um jato diretamente na carretilha para evitar a inclusão de sal ou areia.

Evite o uso de derivado de petróleo perto da linha.

Mantenha a carretilha sempre seca.

Usar óleo: pegador da manivela, rolamentos e eixo do guia de linha.

Usar graxa: coroa e pinhão, engrenagens e rolete anti-reverso.

### IMPORTANTE:

O excesso de graxa e óleo podem fluir a lugares críticos impedindo o funcionamento correto do equipamento.

Apertar o gatilho com a manivela girando, pode causar o desgaste precoce de algumas peças.

GRUPO  
**JOGÁ**

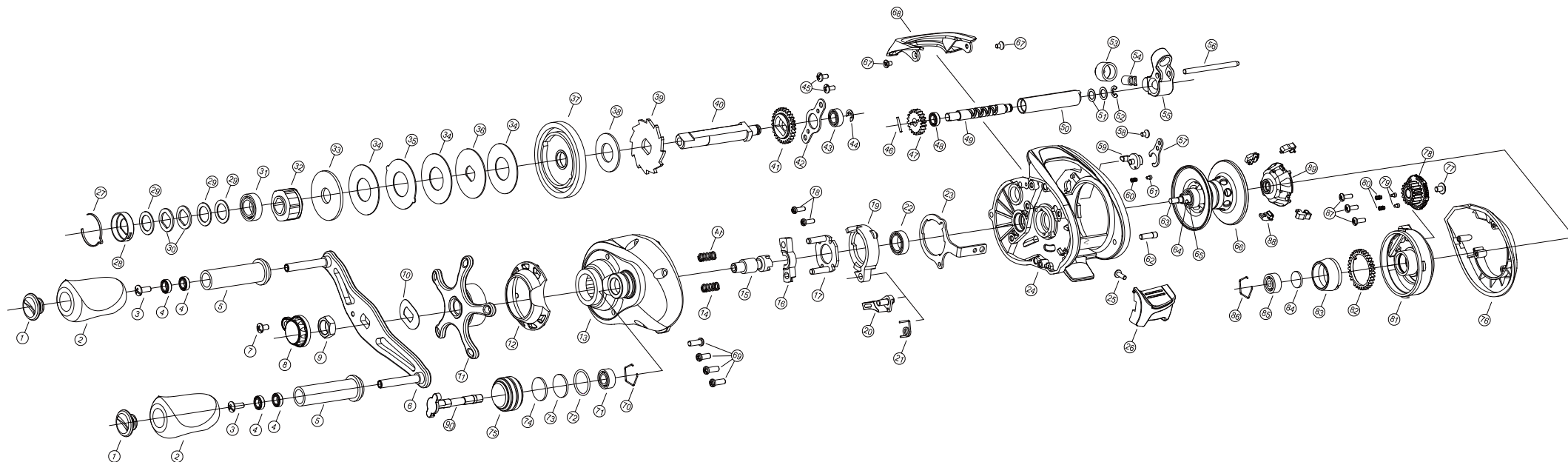
WWW.GRUPOJOGA.COM.BR

VALIDADE: INDETERMINADO - GARANTIA: 90 DIAS DE ACORDO COM A LEI Nº8.078/90.

IMPORTADO E DISTRIBUÍDO POR: JOGÁ INDÚSTRIA E COMÉRCIO DE ARTIGOS

DE PESCA E LAZER LTDA. - CNPJ: 11.505.095/0001-11 - FONE: (16) 3384 8200

SAC: +55 (16) 99760 2687 - FABRICADO NA CHINA



*Vista Explodida*

Nº PEÇAS	NOME DAS PEÇAS	Nº PEÇAS	NOME DAS PEÇAS	Nº PEÇAS	NOME DAS PEÇAS	Nº PEÇAS	NOME DAS PEÇAS	Nº PEÇAS	NOME DAS PEÇAS
1	ACABAMENTO DO KNOB	19	RAMPA	37	COROA	55	GUIA DE LINHA	73	DISCO DO FREIO MECÂNICO
2	KNOB	20	ALAVANCA DE LIBERAÇÃO DO CARRETEL	38	DISCO DE FRICÇÃO INFERIOR	56	EIXO GUIA DO DIST. DE LINHA	74	BORRACHA DO FREIO MECÂNICO
3	PARAFUSO DO KNOB	21	MOLA DA ALAVANCA	39	ROSETA	57	TRAVA DA TAMPA LATERAL	75	BOTÃO DO FREIO MECÂNICO
4	ROLAMENTO DO KNOB	22	ROLAMENTO BASE DO PINHÃO	40	EIXO DA MANIVELA	58	PARAFUSO DA TRAVA TAMPA LATETRAL	76	TAMPA LATERAL
5	BASE DO KNOB	23	CONEXÃO DO BOTÃO	41	ENGRENAGEM DO EIXO DA MANIVELA	59	BOTÃO DA TAMPA LATERAL	77	PARAFUSO
6	MANIVELA	24	CHASSI	42	FIXADOR DO EIXO DA MANIVELA	60	MOLA DO CLICK	78	BOTÃO CONTROLE DO FREIO
7	PARAFUSO DA TRAVA DA MANIVELA	25	PARAFUSO DO BOTÃO DE LIB. DO CARRETEL	43	ROLAMENTO BASE DO EIXO MANIV.	61	PINO DO CLICK	79	PINO DO CLICK
8	TRAVA DA PORCA DA MANIVELA	26	BOTÃO DE LIBERAÇÃO DO CARETEL	44	TRAVA BASE DO EIXO DA MANIVELA	62	PINO GUIA DO BOTÃO	80	MOLA DO CLICK
9	PORCA DA MANIVELA	27	CLICK SONORO	45	PARAFUSO DO FIXADOR DO EIXO MANIV.	63	EIXO DO CARRETEL	81	BASE DO FREIO CENTRÍFUGO
10	SEPARADOR ESTRELA / MANIVELA	28	SUPORTE DO CLICK SONORO	46	PINO DA ENGREN. DO EIXO SEM FIM	64	PINO DO EIXO DO CARRETEL	82	ENGRENAGEM DO FREIO CENTRÍFUGO
11	ESTRELA DA FRICÇÃO	29	ARRUELA LISA	47	ENGRENAGEM DO EIXO SEM FIM	65	ROLAMENTO DO CARRETEL	83	PISTA DO FREIO CENTRÍFUGO
12	ACABAMENTO DA TAMPA DA MANIVELA	30	ARRUELA CONCAVA	48	ROLAMENTO DO EIXO SEM FIM	66	CARRETEL	84	BATENTE DO EIXO DO CARRETEL
13	TAMPA DO LADO DA MANIVELA	31	ROLAMENTO DO EIXO DA MANIVELA	49	EIXO SEM FIM	67	PARAFUSO DO ORNAMENTO FRONTAL	85	ROLAMENTO DA TAMPA LATERAL
14	MOLA DO YOKE	32	ROLAMENTO ANTI REVERSO.	50	CALHA DO DISTRIBUIDOR DE LINHA	68	ORNAMENTO FRONTAL	86	CLIP DO ROLAMENTO DA TAMPA
15	PINHÃO	33	DISCO DE FRICÇÃO RÍGIDO A	51	ARRUELA DO EIXO SEM FIM	69	PARAFUSOS DA TAMPA	87	PARAFUSO
16	YOKE	34	DISCO DE FRICÇÃO EM CARBONO	52	TRAVA DO EIXO SEM FIM	70	CLIP DO ROLAMENTO DO FREIO MEC.	88	BUCHA DO FREIO CENTRIFUGO
17	BASE DA RAMPA	35	DISCO DE FRICÇÃO RÍGIDO B	53	TAMPA DO PINO DE UNHA	71	ROLAMENTO DO FREIO MECÂNICO	89	SUPORTE DO FREIO CENTRIFUGO
18	PARAFUSO DA BASE DA RAMPA	36	DISCO DE FRICÇÃO RÍGIDO C	54	PINO DE UNHA	72	ANEL DA TAMPA DO FREIO MEC.	90	PINO DO FREIO MECÂNICO