

MANUAL DE INSTRUÇÕES

CARRETLHA EVOX



IMAGEM ILUSTRATIVA

GARANTIA

A SAINT TEM O OBJETIVO DE ATENDER PLENAMENTE O CONSUMIDOR PROPORCIONANDO GARANTIA CONTRA QUALQUER DEFEITO DE MATERIAL OU DE FABRICAÇÃO QUE POSSAM APRESENTAR-SE NO PRAZO DE 90 (NOVENTA) DIAS CONTADOS A PARTIR DA DATA DE AQUISIÇÃO COMPROVADA ATRAVÉS DA NOTA FISCAL DO CONSUMIDOR.

EXIJA A NOTA FISCAL

FICA EXTINTA ESTA GARANTIA SE OCORRER O MANUSEIO EM DESACORDO COM AS INSTRUÇÕES DE USO E MANUTENÇÕES INADEQUADAS, TAIS COMO:

- RESÍDUOS EM SEU MECANISMO INTERNO OU EXTERNO QUE PREJUDIQUE SEU FUNCIONAMENTO (EX: AREIA, DETRITOS DE SAL, MATERIAIS CORROSIVOS, ETC.);
- DANOS NO EQUIPAMENTO DECORRENTE DE SERVIÇOS EXECUTADOS POR PESSOA NÃO HABILITADA;
- QUEBRA DE PEÇAS DECORRENTE DE QUEDAS OU IMPACTO.

COMO USAR O EQUIPAMENTO

ENROLAMENTO CORRETO DA LINHA

A linha deve ser enrolada de forma correta afim de evitar espirais 'cabeleiras' (respeite as especificações da linha indicada para cada carretilha). Utilize uma vara, passe a linha pelos passadores, e posteriormente pelo guia de linha da carretilha. Ao enrolar provoque uma leve pressão na linha de forma que ela entre devidamente tencionada e direcionada.

REGULAGEM DE FRICÇÃO

O sistema de fricção (estrela) permite que a linha seja puxada da carretilha sob tensão sem que a mesma se rompa no momento da pegada e corrida do peixe. Para a regulagem da fricção, gire a estrela de fricção para frente para apertá-la e para trás para soltá-la. Lembramos que a fricção é um dispositivo de auxílio e prevenção na pesca, afim de evitarmos possíveis danos a carretilha, linha e vara.

A fricção deve ser ajustada de acordo com a tensão desejada sempre respeitando o limite de resistência da linha, vara e carretilha.

DICA: Para uma melhor conservação, guarde sempre a carretilha com a fricção totalmente solta.

REGULAGEM FREIO MECÂNICO

Botão situado entre o corpo e a estrela de fricção.

Para um melhor desempenho nos seus arremessos, faça o ajuste girando o botão no sentido horário para uma maior tensão (arremesso mais preso), ou no sentido anti-horário para uma menor tensão (arremesso mais solto).

SISTEMA DE FREIO CENTRÍFUGO - DUPLO CONTROLE

O SFC - Sistema de Freio Centrífugo Duplo Controle permite ao pescador um ajuste de freio mais preciso.

A regulagem interna é composta por 4 pinos com indicações OFF (livre) e ON (freado). Após feito o ajuste interno, você pode ajustar a regulagem externa através das numerações: 0 (livre) a 5 (freio máximo).



ARREMESSO

Após o equipamento montado, posicione o polegar sobre o carretel de maneira a travar a soltura da linha e posteriormente destrave com o mesmo polegar a carretilha pressionando o dispositivo para baixo. Sem tirar o polegar do carretel, efetue o movimento da vara para trás até sentir a energização pelo peso da isca ou chumbada e continuamente efetue o movimento da vara para frente liberando o polegar do carretel para concluir o arremesso. Quando a linha tocar a superfície da água é importante que freie levemente o carretel com o polegar para que não haja a soltura da linha em excesso ocasionando a famosa 'cabeleira'.

Asoltura precoce da linha ocasionará um arremesso muito vertical ou o oposto em um arremesso curto.

MANUTENÇÃO RECOMENDADA

As carretilhas usadas com pouca frequência, devem passar por uma limpeza e lubrificação anual. Caso contrário, os cuidados devem ser freqüentes.

Após o uso em água salgada, a carretilha deve ser copiosamente lavada em água doce.

Caso a carretilha caia na areia, também deve ser lavado imediatamente com água doce.

Evite jogar um jato diretamente na carretilha para evitar a inclusão de sal ou areia.

Evite o uso de derivado de petróleo perto da linha.

Mantenha a carretilha sempre seca.

Usar óleo: pegador da manivela, rolamentos e eixo do guia de linha.

Usar graxa: coroa e pinhão, engrenagens e rolete anti-reverso.

IMPORTANTE:

O excesso de graxa e óleo podem fluir a lugares críticos impedindo o funcionamento correto do equipamento.

Apertar o gatilho com a manivela girando, pode causar o desgaste precoce de algumas peças.

GRUPO
JOGÁ

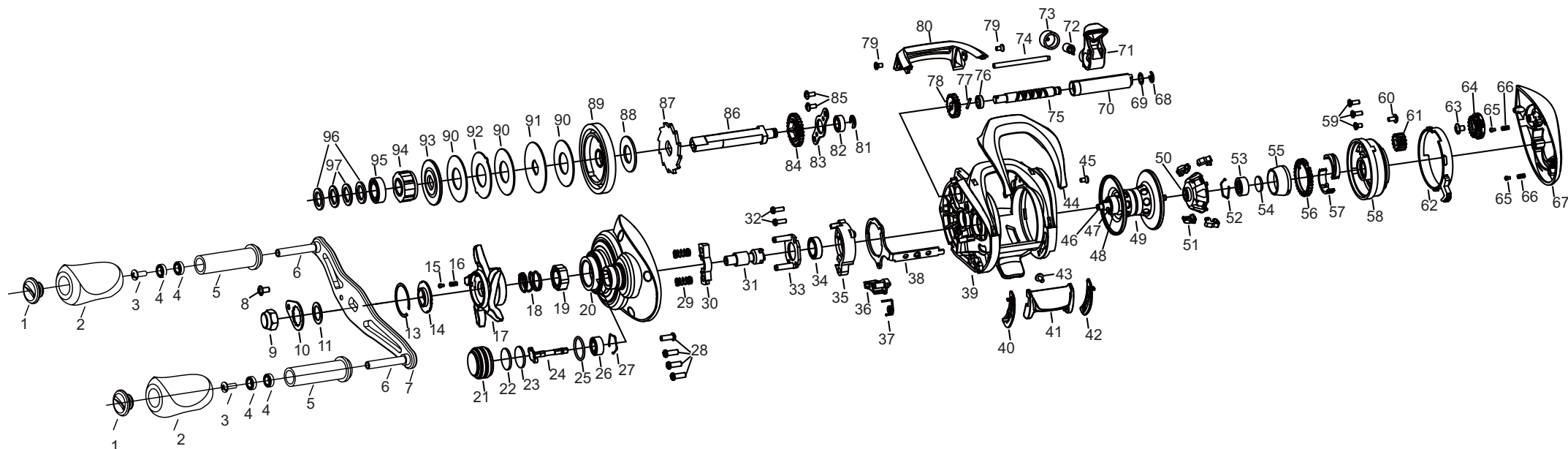
WWW.GRUPOJOGA.COM.BR

VALIDADE: INDETERMINADO - GARANTIA: 90 DIAS DE ACORDO COM A LEI Nº8.078/90.

IMPORTADO E DISTRIBUÍDO POR: JOGÁ INDÚSTRIA E COMÉRCIO DE ARTIGOS

DE PESCA E LAZER LTDA. - CNPJ: 11.505.095/0001-11 - FONE: (16) 3384 8200

SAC: +55 (16) 99760 2687 - FABRICADO NA CHINA



Vista Explodida

| Nº PEÇAS | NOME DAS PEÇAS | Nº PEÇAS | NOME DAS PEÇAS | Nº PEÇAS | NOME DAS PEÇAS | Nº PEÇAS | NOME DAS PEÇAS | Nº PEÇAS | NOME DAS PEÇAS |
|----------|-------------------------------|----------|----------------------------------|----------|--------------------------------|----------|------------------------------------|----------|-------------------------------------|
| 1 | ACABAMENTO DO KNOB | 22 | DISCO BORRACHA FREIO MECÂNICO | 42 | LATERAL DO BOTÃO B | 62 | TRAVA DA TAMPA | 82 | ROL. DA PONTA DO EIXO DA MANIVELA |
| 2 | KNOB | 23 | DISCO RÍGIDO FREIO MECÂNICO | 43 | PARAFUSO DA CONEXÃO / BOTÃO | 63 | PARAFUSO | 83 | FIXADOR DO EIXO DA MANIVELA |
| 3 | PARAFUSO KNOB | 24 | PINO DO FREIO MECÂNICO | 44 | CARENAGEM SUPERIOR DO CHASSI | 64 | REGULAGEM DO FREIO CENTRÍFUGO | 84 | ENGRENAGEM DO EIXO DA MANIVELA |
| 4 | ROLAMENTO DO KNOB | 25 | ANEL DO FREIO MECÂNICO | 45 | PARAFUSO DA CARENAGEM SUPERIOR | 65 | CLICK DA REG. FREIO CENTRÍFUGO | 85 | PARAF. DO FIXADOR DO EIXO DA MANIV. |
| 5 | BASE DO KNOB | 26 | ROLAMENTO DA PONTA DO PINHÃO | 46 | EIXO DO CARRETEL | 66 | MOLA DA REG. FREIO CENTRÍFUGO | 86 | EIXO DA MANIVELA |
| 6 | EIXO DA MANIVELA | 27 | TRAVA DO ROL. DA PONTA DO PINHÃO | 47 | PINO DO EIXO DO CARRETEL | 67 | TAMPA LATERAL | 87 | CATRACA |
| 7 | MANIVELA | 28 | PARAFUSO DA TAMPA | 48 | ROLAMENTO DO CARRETEL | 68 | TRAVA EIXO SEM FIM | 88 | DISCO DE FRICÇÃO INFERIOR |
| 8 | PARAFUSO DA TRAVA DA MANIVELA | 29 | MOLA DO YOKE | 49 | CARRETEL | 69 | ARRUELA DO EIXO SEM FIM | 89 | COROA |
| 9 | PORCA DA MANIVELA | 30 | YOKE | 50 | BASE BUCHA DO EIXO CENTRÍFUGO | 70 | CALHA DO EIXO SEM FIM | 90 | DISCO DE FRICÇÃO CARBONO |
| 10 | TRAVA PORCA DA MANIVELA | 31 | PINHÃO | 51 | BUCHAS DO FREIO CENTRÍFUGO | 71 | GUIA DE LINHA | 91 | DISCO DE FRICÇÃO RÍGIDO TRAVA INT. |
| 11 | ARRUELA DA MANIVELA | 32 | PARAFUSO BASE DA RAMPA | 52 | CLIP DO ROLAMENTO DA TAMPA | 72 | PINO UNHA | 92 | DISCO DE FRICÇÃO RÍGIDO TRAVA EXT. |
| 13 | ANEL ESTRELA | 33 | BASE DA RAMPA | 53 | ROLAMENTO DA TAMPA | 73 | CAPA DO PINO UNHA | 93 | DISCO DE FRICÇÃO RÍGIDO SUPERIOR |
| 14 | CATRACA ESTERLA | 34 | ROLAMENTO DA BASE DO PINHÃO | 54 | BATENTE DO EIXO DO CARRETEL | 74 | EIXO GUIA DO DISTRIB. DE LINHA | 94 | ROLAMENTO ANTIRREVERSO |
| 15 | CLICK SONORO ESTRELA | 35 | RAMPA | 55 | PISTA DO FREIO CENTRÍFUGO | 75 | EIXO SEM FIM | 95 | ROLAMENTO DO EIXO DA MANIVELA |
| 16 | MOLA CLICK ESTRELA | 36 | ALAVANCA DA RAMPA | 56 | ENGRENAGEM DO FREIO CENTRÍFUGO | 76 | ROLAMENTO DO EIXO SEM FIM | 96 | ARRUELA LISA DO EIXO DA MANIVELA |
| 17 | ESTRELA DA FRICÇÃO | 37 | MOLA DA ALAVANCA DA RAMPA | 57 | RAMPA DO FREIO CENTRÍFUGO | 77 | PINO DA ENGREN. DO EIXO SEM FIM | 97 | ARRUELA CONCAVA |
| 18 | MOLA DA ESTRELA | 38 | CONEXÃO DO BOTÃO | 58 | BASSE DO FREIO CENTRÍFUGO | 78 | ENGRENAGEM DO EIXO SEM FIM | | |
| 19 | PORCA DA ESTRELA | 39 | CHASSI | 59 | PARAFUSO | 79 | PARAFUSO CARENAGEM FRONTAL | | |
| 20 | TAMPA DO LADO DA MANIVELA | 40 | LATERAL DO BOTÃO A | 60 | PARAFUSO | 80 | CARENAGEM FRONTAL | | |
| 21 | BOTÃO DO FREIO MECÂNICO | 41 | BOTÃO DE LIB. DO CARRETEL | 61 | ENGRENAGEM DO FREIO CENTRÍFUGO | 81 | TRAVA DA PONTA DO EIXO DA MANIVELA | | |